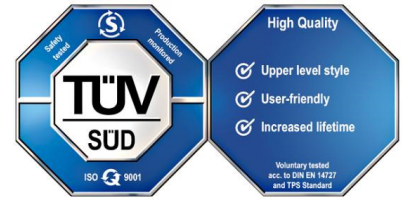


Disposal Bench S - Type 90

Kwaliteit

Kwaliteit gaat boven alles bij Dupa. Onze veiligheidskasten worden op het hoogste niveau getest door TÜV. Dit wordt bevestigd door de keurmerken toegekend aan elk van onze veiligheidskasten.

- » type goedkeuring volgens NEN EN 14470-1, NEN EN 1363-1 en NEN EN 14727
- » deuren en lades zijn 80.000x getest op openen bij normaal gebruik. Hierdoor hebben onze kasten een levensduur van ca. 22 jaar!
- » **high-quality label:** *langere levensduur, gebruiksvriendelijk en hogere testnormen*



Details

Buiten afmetingen: 600x593x831 mm

Binnen afmetingen: 503x463x680 mm

- » 90 minuten brandwerende veiligheidskast (T90) geschikt voor opslag van gevaarlijke stoffen, volgens PGS 15 m.u.v. ADR 8
- » 1x schuiflade die vanzelf naar buiten komen bij openen kast
- » 2x 20 liter geleidende Polyethyleen jerrycan
- » elektrisch geleidende teflon slang van 1500 mm met een aansluiting voor een optionele trechter met een diameter van 1/2"
- » aansluiting op jerrycan bestaande uit:
 - 1x overdrukventiel wat in gesloten stand in ventilatiekanaal valt
 - 1x afsluitkraan voor het wisselen van de jerrycans
 - 1x niveausonde
- » 1 luchtafvoermonitor + levelmonitor van het MPS3 systeem met visueel/akoestisch signaal wanneer alarm afgaat
- » 1 aardingsdraad die geleidend werkt
- » 1 aardingskabel met krokodillem met klassieke basis van 35 mm
- » be- en ontluftung op achterzijdezijde kast welke automatisch sluit bij een temperatuur van 70°C, ontluftung ø 75
- » aardingspunten op achterzijde van de kast, zijn verbonden met de binnen inrichting
- » toe-kick sokkel optioneel

Kleuren

Standaard is de ombouw in licht grijs (RAL 7035) en de deuren in blauw(RAL5010).



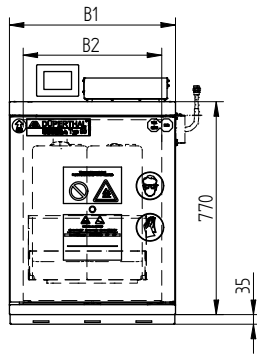
Meer informatie:

+31 76 204 30 15 | info@dupa.nl | www.dupa.nl

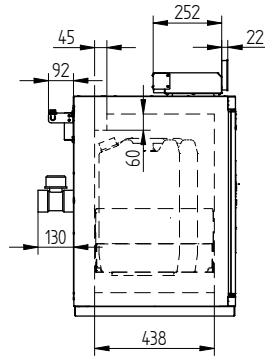
Tech specs

Technical details - DISPOSAL BENCH line

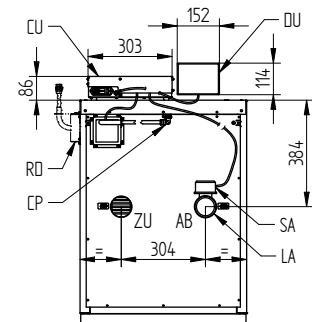
Front view



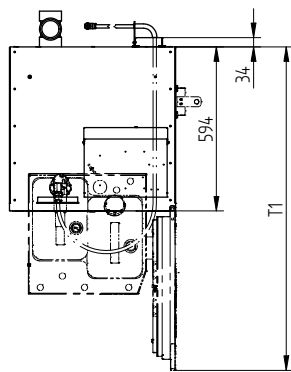
Side view



Rear view



Top view



Model size

S

B1	[mm]	601
	[inch]	23.66
B2	[mm]	501
	[inch]	19.7
T1	[mm]	1170
	[inch]	46.1

CU Touch display

Doors 1

LA: Connection socket NW 75 (2.95)

AB: Exhaust air connection

ZU: Air supply (air supply and exhaust are mirror-inverted for model size S with left stop)

RD: Alternative mounting position

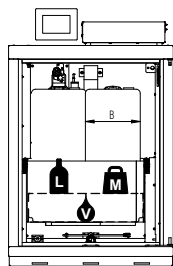
CU: Inspection unit (network connection 230V/AC, cable length approx. 2 m (6.56 ft))

DU: Display unit, cable length approx. 5 m (16.4 ft)

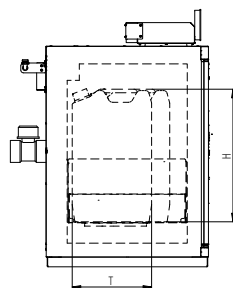
SA: Sensor exhaust air monitor, cable length ca. 5 m (16.4 ft)

Dimensions | heights - DISPOSAL BENCH line

Front view



Side view



Model size

S

		20 [l]
		5.3 [gal]

B [mm] 198
[inch] 7.8

T [mm] 298
[inch] 11.73

H [mm] 499
[inch] 19.65

M [kg] 45
[lbs] 99.21

L - Monitored [l] 1x 20
[gal] 1x 5.28

L - Reserve [l] 1x 20
[gal] 1x 5.28

V [l] 33,6
[gal] 8.88

Tare weight [kg] 145
[lbs] 319.67

Max. additional load [kg] 45
[lbs] 99.21

B: Canister width
T: Canister depth
H: Canister height
M: Load bearing capacity (uniformly distributed)
L: Max. volume of the largest individual container
V: Max. collection volume