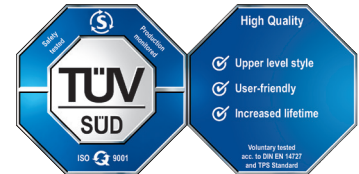


Disposal M - Type 90

Kwaliteit

Kwaliteit gaat boven alles bij Dupa. Onze veiligheidskasten worden op het hoogste niveau getest door TÜV. Dit wordt bevestigd door de keurmerken toegekend aan elk van onze veiligheidskasten.

- » type goedkeuring volgens NEN EN 14470-1, NEN EN 1363-1 en NEN EN 14727
- » deuren en lades zijn 80.000x getest op openen bij normaal gebruik. Hierdoor hebben onze kasten een levensduur van 22 jaar!
- » geventileerd op meerdere niveaus
- » **high-quality label:** langere levensduur, gebruiksvriendelijk en hogere testnormen



Details

Buiten afmetingen: 594x612x2085 mm

Binnen afmetingen: 498x469x1700 mm

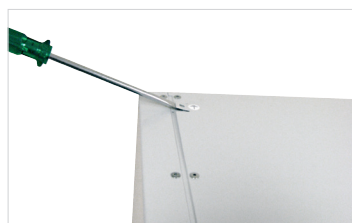
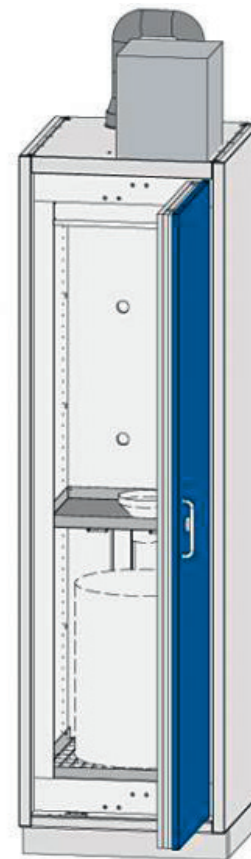
- » 90 minuten brandwerende veiligheidskast (T90) geschikt voor opslag van gevaarlijke stoffen, volgens PGS 15 m.u.v. ADR 8
- » 1x bodemopvangbak van gepoedercoat staal voor een vat van 30 liter
- » 1x veiligheidstrechter van RVS
- » 2 aardingsdraden die geleidend werken
- » be- en ontvluchting op bovenzijde kast welke automatisch sluit bij een temperatuur van 70°C, ontvluchting \varnothing 75
- » optisch controle systeem lucht aan- en afvoer
- » dampen worden afgezogen tijdens het tappen
- » aardingspunten op achterzijde van de kast, zijn verbonden met de binnen inrichting
- » draaideuren blijven in elke positie geopend maar zijn beveiligd met een thermomechaniek die in geval van brand de deuren automatisch sluit
- » kast staat op 4 pootjes waardoor deze met een pompwagen van alle zijde te benaderen is en daardoor makkelijk te transporteren (afgewerkt d.m.v. een plint, voor- en 2 zijkanten)
- » cilinderslot

Kleuren

Standaard is de ombouw in licht grijs (RAL 7035) en de deuren in blauw (RAL5010).

Gentian blue
RAL 5010

Light grey
RAL 7035

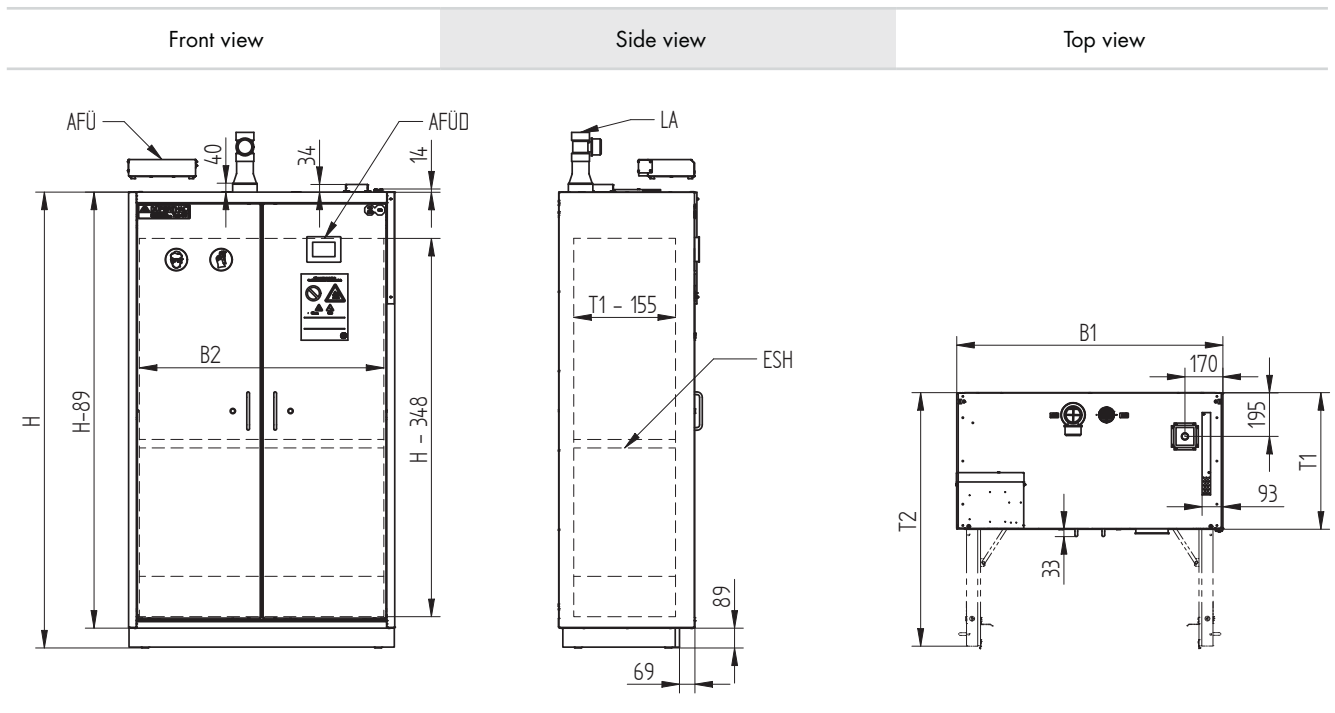


Meer informatie:

+31 76 204 30 15 | info@dupa.nl | www.dupa.nl

Tech specs

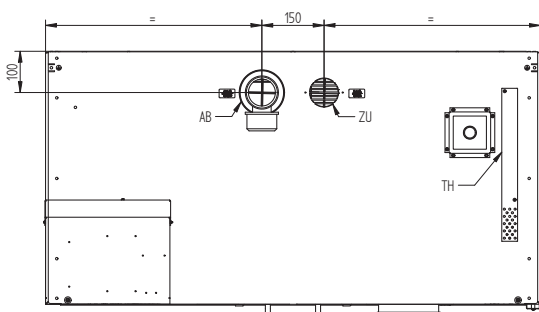
Technical details - DISPOSAL line



Model size		M	L
H	[mm]	2045	2045
	[inch]	80.51	80.51
B1	[mm]	594	894
	[inch]	23.39	35.20
B2	[mm]	497	797
	[inch]	19.57	31.38
T1	[mm]	612	612
	[inch]	24.09	24.09
T2	[mm]	1100	990
	[inch]	43.31	38.98
Türen		1	2

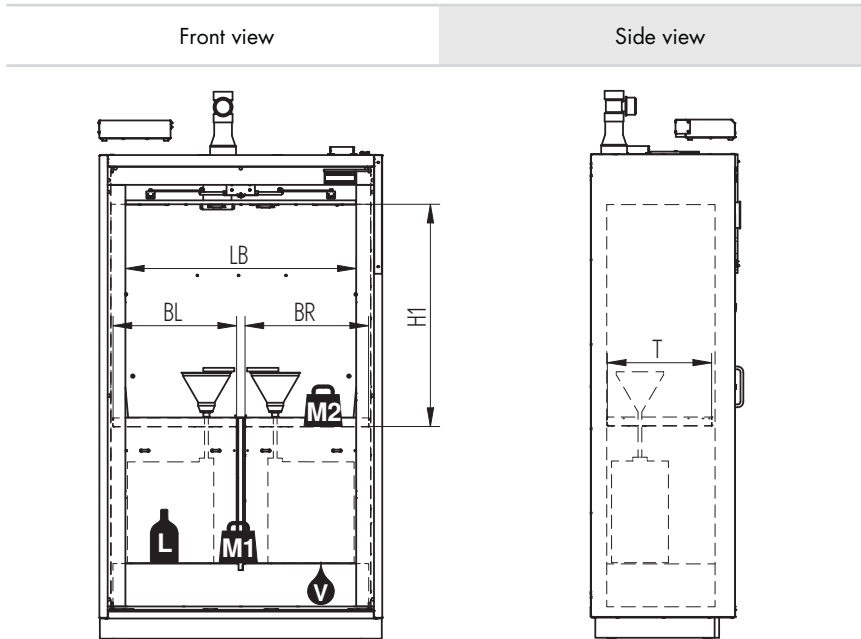
AFÜ: Exhaust and filling level monitor unit
 AFÜD: Exhaust and filling level monitor display
 ESH: Adjustable heights and standing surface dimensions
 LA: Connection socket

Top view - more details



NW: 110 (4.33) with adapter 75 (2.95)
 AB: Exhaust air connection
 ZU: Air supply
 TH: Thermocouple

Technical details | Adjustable heights - DISPOSAL line



Model size		M	L
BL	[mm] [inch]	481 18.94	429 16.89
BR	[mm] [inch]	-	310 12.20
LB	[mm] [inch]	374 14.72	674 26.54
T	[mm] [inch]	439 17.28	439 17.28
H1	[mm] [inch]	937 36.89	937 36.89
M1	[kg] [lbs]	250 551.16	250 551.16
M2	[kg] [lbs]	0	0
L	[l] [gal]	30 7.93	30 7.93
V	[l] [gal]	33 8.72	33 8.72
Funnel	[number of]	1	1
Tare weight	[kg] [lbs]	350 771.62	485 1069.24
Max. additional load	[kg] [lbs]	325 716.50	325 716.50

- BL: Inner width of shelf left, in millimetres
- BR: Inner width of shelf right, in millimetres
- LB: Clear width, in millimetres
- T: Inner depth of shelf, in millimetres
- H1: Inner height of shelf, in millimetres
- M1: Load bearing capacity per grating (durable), in kilograms
- M2: Load bearing capacity per shelf (durable), in kilograms
- L: Max. collection volume, in litres
- V: Max. collection volume, in litres