

Disposal UTS ergo S1 - Type 90

Kwaliteit

Kwaliteit gaat boven alles bij Dupa. Onze veiligheidskasten worden op het hoogste niveau getest door TÜV. Dit wordt bevestigd door de keurmerken toegekend aan elk van onze veiligheidskasten.

- » type goedkeuring volgens NEN EN 14470-1, NEN EN 1363-1 en NEN EN 14727
- » deuren en lades zijn 80.000x getest op openen bij normaal gebruik. Hierdoor hebben onze kasten een levensduur van ca. 22 jaar!
- » **high-quality label:** *langere levensduur, gebruiksvriendelijk en hogere testnormen*
- »



Details

Buiten afmetingen: 600x593x631 mm

Binnen afmetingen: 503x463x480 mm

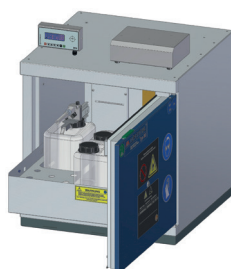
- » 90 minuten brandwerende veiligheidskast (T90) geschikt voor opslag van gevaarlijke afvalstoffen, volgens PGS 15 m.u.v. ADR 8
- » 1x schuiflade die automatisch uitschuift bij opening van de kast
- » 3x 5 liter Polyethyleen jerrycan
- » elektrisch geleide teflon slang van 1500 mm met een aansluiting voor een optionele trechter met een diameter van 1/2"
- » aansluiting op jerrycan bestaande uit:
 - 1x overdrukventiel wat in gesloten stand in ventilatiekanaal valt
 - 1x afsluitkraan voor het wisselen van de jerrycans
 - 1x niveausonde
- » 1 luchtafvoermonitor + levelmonitor van het MPS3 systeem met visueel/akoestisch signaal wanneer alarm afgaat
- » 1 aardingsdraad die geleidend werken
- » 1 aardingskabel met krokodilklem met een klassieke basis van 35 mm
- » be- en ontluftung op bovenzijde kast welke automatisch sluit bij een temperatuur van 70°C, ontluftung ø 75 mm
- » aardingspunten op achterzijde van de kast, zijn verbonden met de binnen inrichting
- » toe-kick sokkel optioneel

Kleuren

Standaard is de ombouw in licht grijs (RAL 7035) en de deuren in blauw(RAL5010).

Gentian blue
RAL 5010

Light grey
RAL 7035

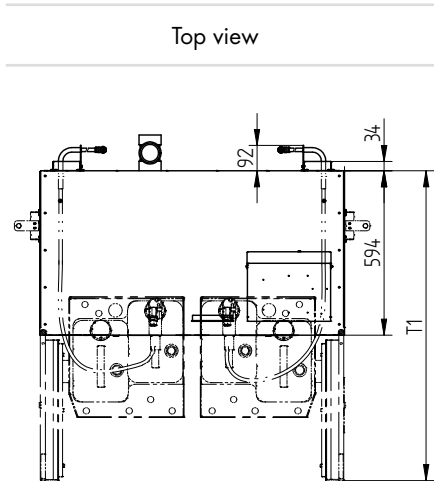
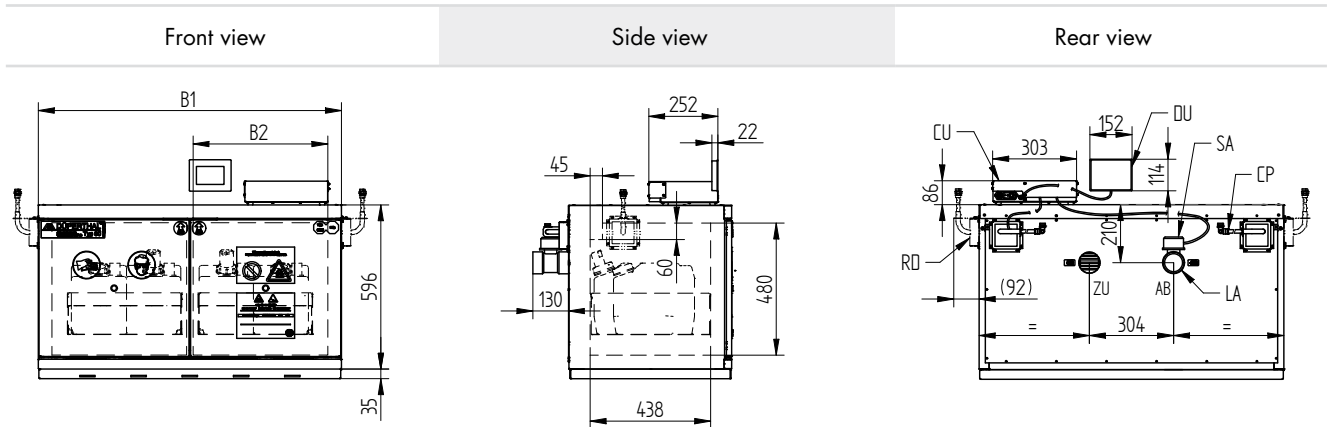


Meer informatie:

+31 76 204 30 15 | info@dupa.nl | www.dupa.nl

Tech specs

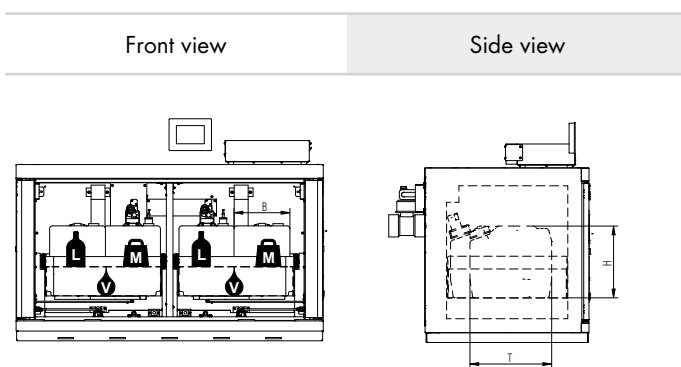
Technical details - DISPOSAL UTS ergo line



Model size	S	LD
B1	[mm] 601 [inch] 23.66	1100 43.31
B2	[mm] 503 [inch] 19.8	2x 489 2x 19.25
T1	[mm] 1170 [inch] 46.1	1119 44.1
CU	Touch display	Touch display
Doors	1	2

- LA: Connection socket NW 75 (2.95)
- AB: Exhaust air connection
- ZU: Air supply (air supply and exhaust are mirror-inverted for model size S with left stop)
- CU: Inspection unit (network connection 230V/AC, cable length approx. 2 m (6.56 ft))
- DU: Display unit, cable length approx. 5 m (16.4 ft)
- CP: End piece G 1/2" [m], hose length approx. 1.5 m/4.92 ft (for model size LD 2x)
- SA: Sensor exhaust air monitor, cable length ca. 5 m (16.4 ft)
- RD: Alternative mounting position

Dimensions | Adjustable heights - DISPOSAL UTS ergo line

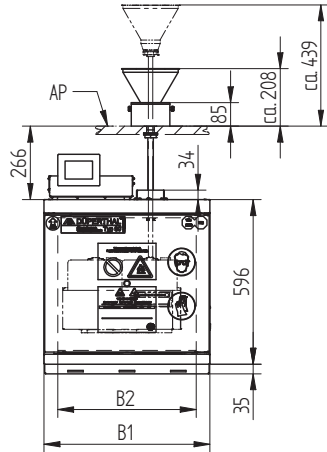


Model size	S		LD	
	5 [l] 1.3 [gal]	10 [l] 2.6 [gal]	5 [l] 1.3 [gal]	10 [l] 2.6 [gal]
B	[mm] 149 [inch] 5.87	198 7.8	149 5.87	198 7.8
T	[mm] 191 [inch] 7.52	298 11.73	191 7.52	298 11.73
H	[mm] 256 [inch] 564.38	264 582.02	256 564.38	264 582.02
M	[kg] 45 [lbs] 99.21	45 99.21	45 99.21	45 99.21
L - Monitored	[l] 1x 5 [gal] 1x 1.3	1x 10 1x 2.6	2x 5 2x 1.3	2x 10 2x 2.6
L - Reserve	[l] 2x 5 [gal] 2x 1.3	1x 10 1x 2.6	4x 5 4x 1.3	2x 10 2x 2.6
V	[l] 18,7 [gal] 4.94	18,7 4.94	18,1 4.94	18,1 4.94
Tare weight	[kg] 130 [lbs] 286.6	130 286.6	225 496.04	225 496.04
Max. additional load	[kg] 45 [lbs] 99.21	45 99.21	45 99.21	45 99.21

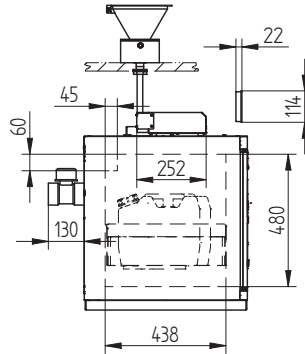
- B: Canister width
- T: Canister depth
- H: Canister height
- M: Load bearing capacity (uniformly distributed)
- L: Max. volume of the largest individual container
- V: Max. collection volume

Technical details - DISPOSAL UTS ergo line S for immersed filling

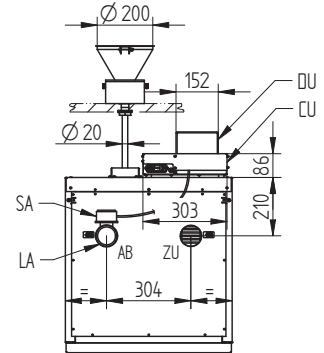
Front view



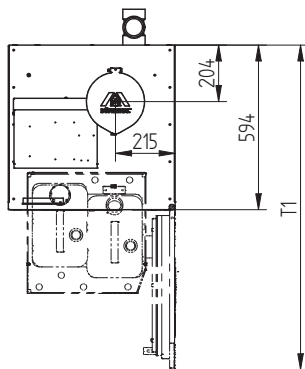
Side view



Rear view



Top view

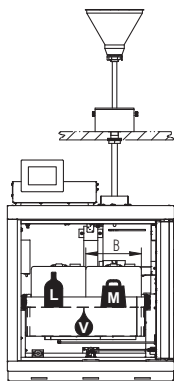


Model size	S	
B1	[mm]	601
	[inch]	23.66
B2	[mm]	501
	[inch]	19.7
T1	[mm]	1170
	[inch]	46.1
CU	Touch display	
Doors	1	

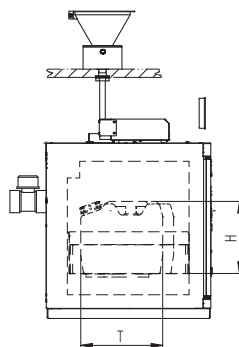
- LA: Connection socket NW 75 (2.95)
- AB: Exhaust air connection
- ZU: Air supply (air supply and exhaust are mirror-inverted for model size S with left stop)
- AP: Worktop
- CU: Inspection unit (network connection 230V/AC, cable length approx. 2 m (6.56 ft))
- DU: Display unit, cable length approx. 5 m (16.4 ft)
- SA: Sensor exhaust air monitor, cable length ca. 5 m (16.4 ft)

Dimensions | Adjustable heights - DISPOSAL UTS ergo S for immersed filling

Front view



Side view



Model size	S	
	10 [l]	2.6 [gal]
B	[mm]	198
	[inch]	7.8
T	[mm]	298
	[inch]	11.73
H	[mm]	264
	[inch]	582.02
M	[kg]	45
	[lbs]	99.21
L - Monitored	[l]	1x 10
	[gal]	1x 2.6
L - Reserve	[l]	1x 10
	[gal]	1x 2.6
V	[l]	18,7
	[gal]	4.94
Tare weight	[kg]	130
	[lbs]	286.6
Max. additional load	[kg]	45
	[lbs]	99.21

- B: Canister width
- T: Canister depth
- H: Canister height
- M: Load bearing capacity (uniformly distributed)
- L: Max. volume of the largest individual container
- V: Max. collection volume