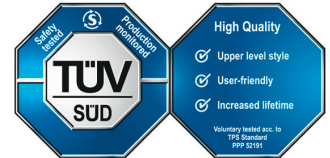


Battery Laadstation XL-V1 - Type 90

Kwaliteit

Kwaliteit gaat boven alles bij Dupa. Onze veiligheidskasten worden op het hoogste niveau getest volgens TÜV. Dit wordt bevestigd door de keurmerken toegekend aan elk van onze veiligheidskasten (CE- en TÜV High-Quality keurmerk).

- » type goedkeuring volgens NEN EN 14470-1 en NEN EN 16121
- » deuren en lades zijn 80.000x getest op openen bij normaal gebruik. Hierdoor hebben onze kasten een levensduur van gemiddeld 22 jaar!
- » **high-quality label:** *langere levensduur, gebruiksvriendelijk en hogere testnormen*



Details

Buiten afmetingen: 1194x612x2085 mm

Binnen afmetingen: 979x458x1697 mm

- » 90 minuten brandwerende veiligheidskast (T90) geschikt voor opslag van lithium-ion batterijen
- » 3x legbord van gepoedercoat staal, 35mm hoog maximaal 75 kg gelijkmatig verdeeld
- » ventilatie per compartiment + natuurlijke ventilatie
- » per niveau een smeltzekerheid
- » 4x brandwerend geïsoleerd compartiment
- » voorzien van 4x laadstation per compartiment
- » inclusief schakelkast met zekeringen en aardlekschakelaar
- » stekkerklaar
- » voorzien van gepatenteerd 'backdraft' deurvergrendeling bij calamiteit
- » aardingspunten op bovenzijde van de kast, zijn verbonden met de binnen inrichting
- » draaideuren blijven in elke positie geopend maar zijn beveiligd met een thermomechaniek die in geval van brand de deuren automatisch sluit
- » kast staat op 4 pootjes waardoor deze met een pompwagen van alle zijde te benaderen is en daardoor makkelijk te transporteren (afgewerkt d.m.v. een plint, voor- en 2 zijkanten)
- » cilinderslot welke handmatig gedraaid moet worden
- » deuren vallen altijd in het slot

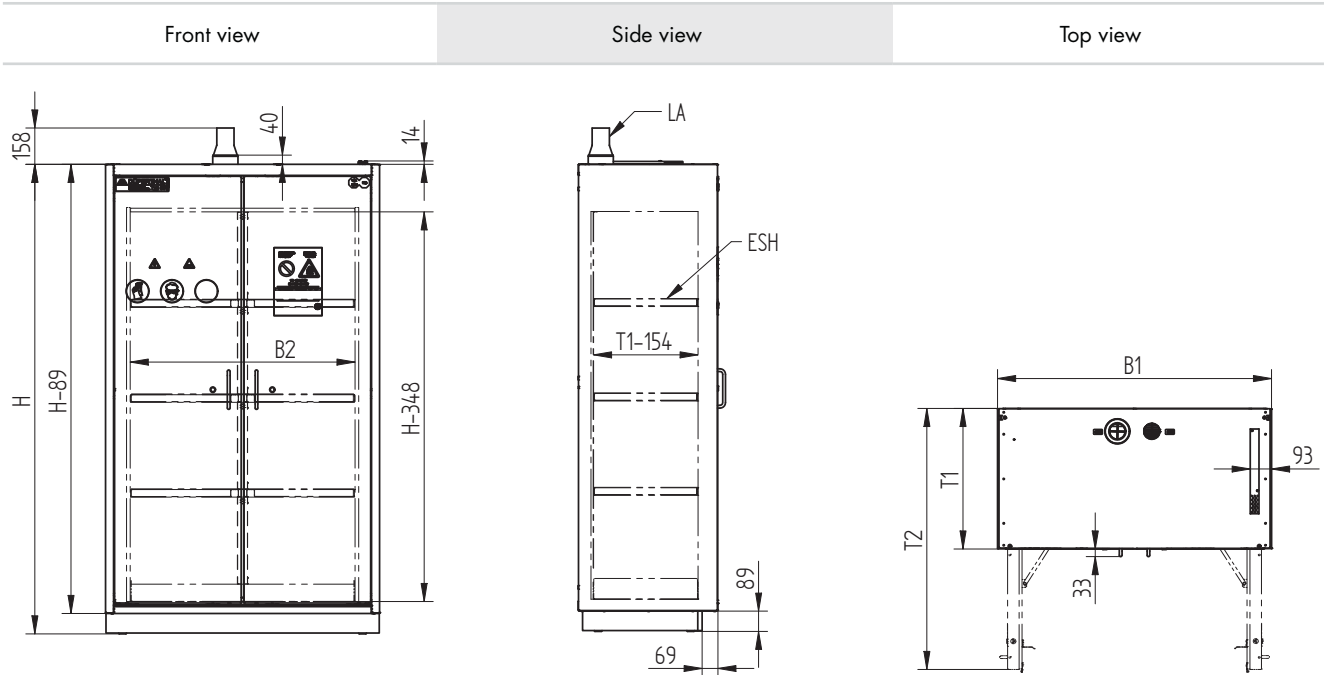
Kleuren

Standaard is de ombouw in licht grijs (RAL 7035) en de deuren in geel (RAL1018). Zonder meerprijs zijn de deuren ook te verkrijgen in onderstaande kleuren.



Tech specs

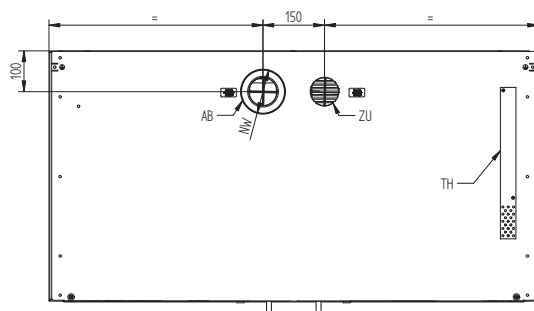
Technical details - BATTERY



Model size		XL
H	[mm] [inch]	2045 80.51
B1	[mm] [inch]	1194 47
B2	[mm] [inch]	979 38.54
T1	[mm] [inch]	612 24.09
T2	[mm] [inch]	1140 44.88
Doors		2

LA: Connection socket NW 75 (2.95)
ESH: Adjustable heights and standing surface dimensions

Top view - more details



NW: 110 (4.33) with adapter 75 (2.95)
AB: Exhaust air connection
ZU: Air supply
TH: Thermocouple