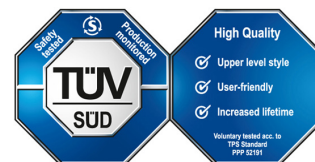


Kwaliteit

Kwaliteit gaat boven alles bij Dupa. Onze veiligheidskasten worden op het hoogste niveau getest volgens TÜV. Dit wordt bevestigd door de keurmerken toegekend aan elk van onze veiligheidskasten (GS-, CE- en TÜV High-Quality keurmerk).

- » type goedkeuring volgens NEN EN 14470-1, NEN EN 1363-1 en NEN EN 14727
- » deuren en lades zijn 80.000x getest op openen bij normaal gebruik. Hierdoor hebben onze kasten een levensduur van gemiddeld 22 jaar!
- » geventileerd op 4 niveaus
- » **high-quality label:** langere levensduur, gebruiksvriendelijk en hogere testnormen



Details

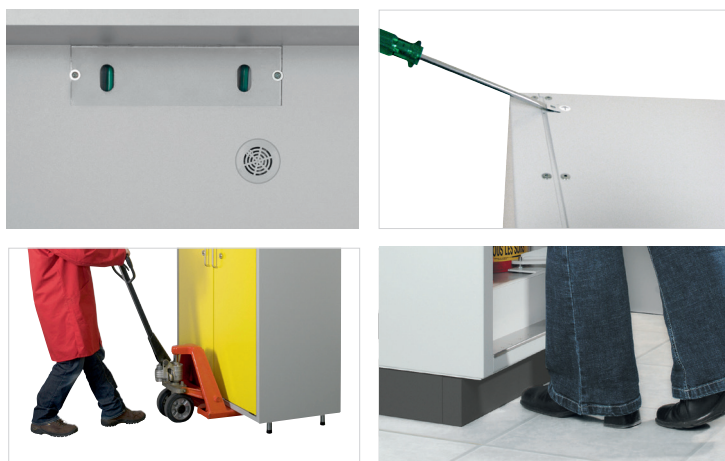
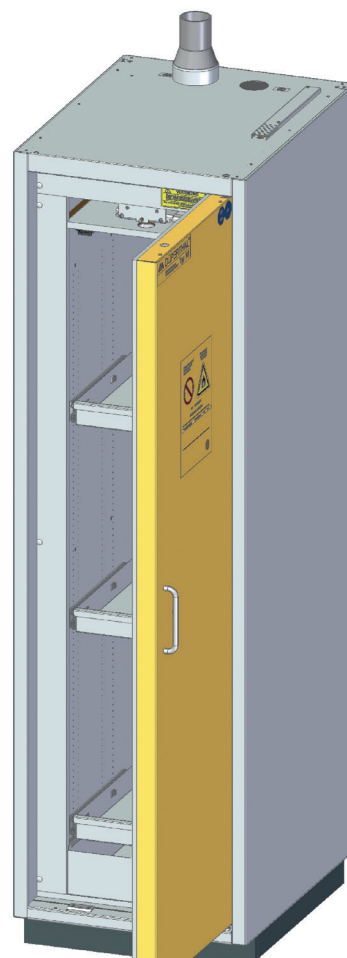
Buiten afmetingen: 594x747x2085 mm

Binnen afmetingen: 379x604x1700 mm

- » 90 minuten brandwerende veiligheidskast (T90) geschikt voor opslag van gevaarlijke stoffen, volgens PGS 15 m.u.v. ADR 8
- » 3x schuifladen van gepoedercoat staal, verstelbaar per 16 mm, per lade maximaal 40kg, gelijkmatig verdeeld
- » 1x bodempvangbak, gepoedercoat staal, volume 16,5L
- » be- en ontluftung op bovenzijde kast welke automatisch sluit bij een temperatuur van 70°C, ontluftung ø 75/100 mm
- » optisch controle systeem lucht aan- en afvoer
- » aardingspunten op bovenzijde van de kast, zijn verbonden met de binnen inrichting
- » draaideuren blijven in elke positie geopend maar zijn beveiligd met een thermomechaniek die in geval van brand de deuren automatisch sluit
- » kast staat op 4 pootjes waardoor deze met een pompwagen van alle zijden te benaderen is en daardoor makkelijk te transporteren (afgewerkt d.m.v. een plint, voor- en 2 zijkanten)
- » cilinderslot

Kleuren

Standaard is de ombouw in licht grijs (RAL 7035) en de deuren in geel (RAL1018). Zonder meerprijs zijn de deuren ook te verkrijgen in onderstaande kleuren.

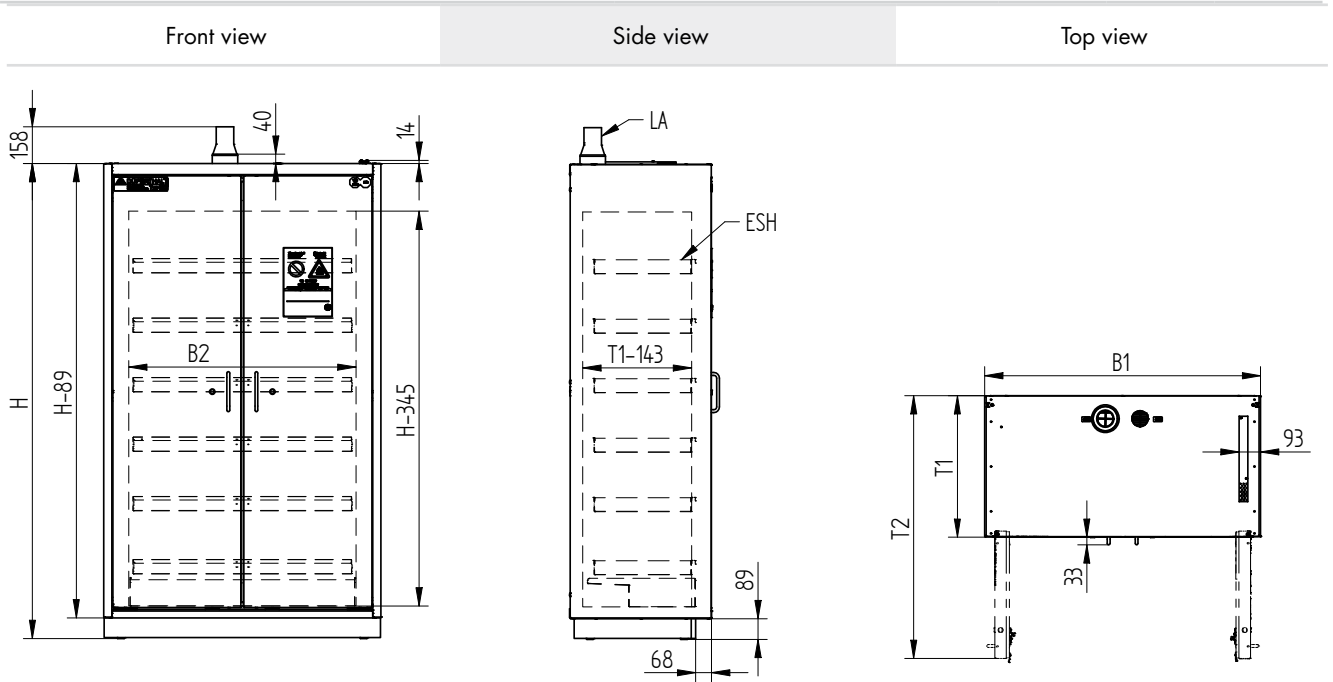


Meer informatie:

+31 76 204 30 15 | info@dupa.nl | www.dupa.nl

Tech specs

Technical details - CLASSIC pro

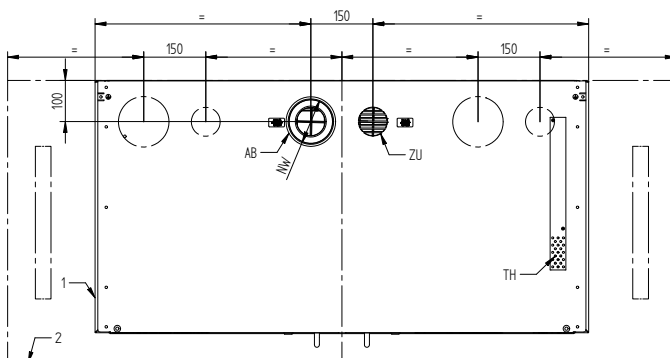


Model size		M	ML	L	LL	XL
H	[mm] [inch]	2045 80.51	2045 80.51	2045 80.51	2045 80.51	2045 80.51
B1	[mm] [inch]	594 23.39	594 23.39	894 35.2	894 35.2	1194 47
B2	[mm] [inch]	379 14.92	379 14.92	679 23.73	679 23.73	979 38.54
T1	[mm] [inch]	612 24.1	747 29.41	612 24.1	747 29.41	612 24.1
T2	[mm] [inch]	1100 43.31	1235 48.62	990 38.98	1125 44.29	1140 44.88
Doors		1	1	2	2	2

LA: Connection socket NW 75 (2.95)

ESH: Adjustable heights and standing surface dimensions

Top view - more details



1: Cabinet size M-XL

NW: 110 (4.33) with adapter 75 (2.95)

AB: Exhaust air connection

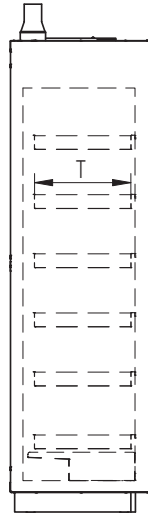
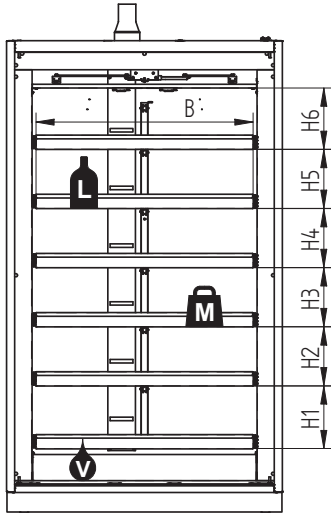
ZU: Air supply

TH: Thermocouple

Dimensions | Adjustment heights - CLASSIC pro

Front view

Side view



Max. container height [mm] [inch]

Model size		M ML L LL XL
3 pull-out shelves	H1	527 20.74
	H2	527 20.74
	H6	505 19.88
4 pull-out shelves	H1	399 15.71
	H2	399 15.71
	H3	383 15.08
	H6	377 14.84
	H6	377 14.84
5 pull-out shelves	H1	319 12.56
	H2	319 12.56
	H3	319 12.56
	H4	303 11.89
	H6	297 11.7
	H6	297 11.7
6 pull-out shelves	H1	271 10.67
	H2	255 10.04
	H3	255 10.04
	H4	255 10.04
	H5	255 10.04
	H6	265 10.43

Model size		M	ML	L	LL	XL	XL (CP)
B	[mm] [inch]	340 13.39	340 13.39	640 25.2	640 25.2	940 37.01	442 17.4
T	[mm] [inch]	417 16.42	552 21.73	417 16.42	552 21.73	417 16.42	417 16.42
M	[kg] [lbs]	40 88.18	40 88.18	60 132.28	60 132.28	60 132.28	40 88.18
L	[l] [gal]	10 2.64	15 3.96	20 5.28	25 6.6	30 7.93	10 2.64
V	[l] [gal]	11 2.91	16.5 4.36	22 5.81	27.5 7.26	33 8.72	11 2.91
Tare weight	[kg] [lbs]	275 606.27	335 738.55	365 804.69	420 925.94	465 1025.15	485 1069.24
Max. additional load	[kg] [lbs]	240 529.11	240 529.11	240 529.11	360 793.66	360 793.66	360 793.66

- B: Inner width of standing surface, in millimetres
- T: Inner depth of standing surface, in millimetres
- M: Load bearing capacity per pull-out shelf (evenly distributed), in kilograms
- L: Maximum volume of the largest individual container, in litres
- V: Max. collection volume, in litres
- CP: (with) centre partition wall