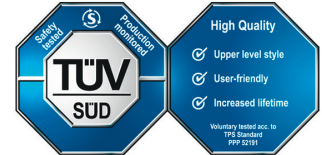


## Kwaliteit

Kwaliteit gaat boven alles bij Dupa. Onze veiligheidskasten worden op het hoogste niveau getest door TÜV. Dit wordt bevestigd door de keurmerken toegekend aan elk van onze veiligheidskasten.

- » type goedkeuring volgens NEN EN 14470-1, NEN EN 1363-1 en NEN EN 14727
- » deuren en lades zijn 80.000x getest op openen bij normaal gebruik. Hierdoor hebben onze kasten een levensduur van 22 jaar!
- » geventileerd op 4 niveaus
- » **high-quality label:** langere levensduur, gebruiksvriendelijk en hogere testnormen



## Details

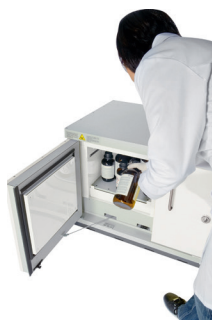
Buiten afmetingen: 1100x595x635 mm

Binnen afmetingen: 350x390x365 mm

- » 90 minuten brandwerende veiligheidskast (T90) geschikt voor opslag van gevaarlijke stoffen, volgens PGS 15 m.u.v. ADR 8
- » linkerdeur: koelcompartiment voor chemicaliën
- » rechterdeur: koeler, gemotoriseerd
- » 1x bodemopvangbak, uitneembaar, van polypropyleen
- » be- en ontluchting op achterzijde kast welke automatisch sluit bij een temperatuur van 70°C, ontluchting ø 75/100 mm
- » optisch controle systeem lucht aan- en afvoer
- » temperatuurregeling tussen +2°C en +10°C
- » electronica zit buiten de kast, zodat eventuele vonken geen brandgevaar opleveren
- » kast schakelt zichzelf uit als de ventilatie wegvalt en heeft een visueel en akoestisch alarm
- » aardingspunten op bovenzijde van de kast, zijn verbonden met de binnen inrichting
- » draaideur blijft op een vaste stand openstaan maar de deur is beveiligd met een thermomechaniek die in geval van brand de deuren automatisch sluit
- » cilinderslot

## Kleuren

Standaard is de ombouw in licht grijs (RAL 7035) en de deuren in wit (RAL9016).



# Tech specs

## Technical details - COOL UTS ergo

Model size			LT
Load bearing capacity with uniformly distributed load (maximum load capacity/shelf)	[kg] [lbs]	Perforated sheet insert	40 88.18
Maximum volume of the largest individual container which may be stored on any standing surface in the cabinet	[l] [gal]	-	10 2.64
Collection volume	[l] [gal]	Bottom tray	11 2.91
Voltage/frequency	V/Hz	Refrigerator	230/50
Temperature range*	[°C] [°F]		+2 to +10 +35.6 to +50
Refrigerant	-	-	R 600 a
Pressure drop in the cabinet	[Pa] [Psi]	-	< 1 < 1

### \* Note

The installation location must ensure that the safety cabinet is not exposed to an operating temperature below -10 °C (14 °F) or above +32 °C (90 °F).

## Dimensions

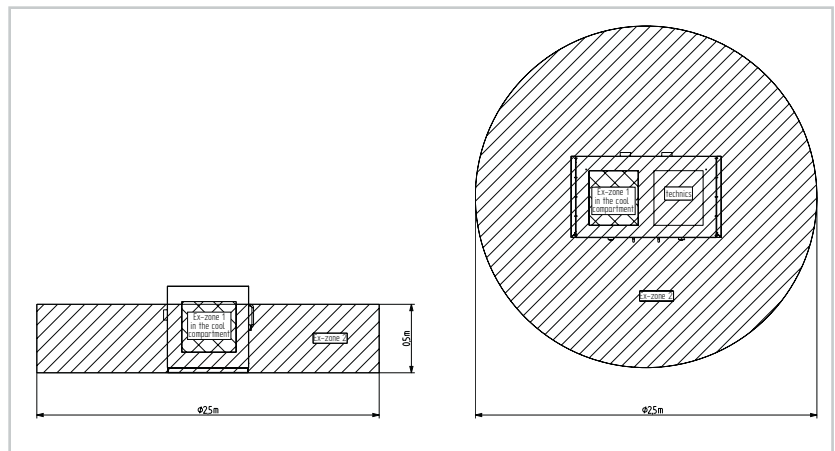
### Interior fittings [mm] - COOL UTS ergo [inch]

Model size	LT		
	Width	Depth	Height
Bottom tray	382 15.04	380 14.96	76.5 3.01

### Note:

Accumulated heat energy must be extracted via the ventilation openings and the exhaust air (connection) sockets. An exhaust air monitoring unit with ventilator and alarm function is optionally available.

## Zoning - COOL UTS ergo



Front view

Side view

Top view

## COOL UTS ergo LT

