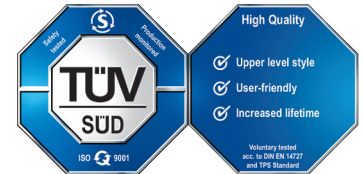


Kwaliteit

Kwaliteit gaat boven alles bij Dupa. Onze veiligheidskasten worden op het hoogste niveau getest door TÜV. Dit wordt bevestigd door de keurmerken toegekend aan elk van onze veiligheidskasten.

- » type goedkeuring volgens NEN EN 14470-2, NEN EN 1363-1 en NEN EN 14727
- » deuren en lades zijn 80.000x getest op openen bij normaal gebruik. Hierdoor hebben onze kasten een levensduur van 22 jaar!
- » geventileerd op diagonaal niveau
- » **high-quality label:** langere levensduur, gebruiksvriendelijk en hogere testnormen



Details

Buiten afmetingen: 595x596x2070 mm

Binnen afmetingen: 500x386x1884 mm

- » 30 minuten brandwerende veiligheidskast (G30) geschikt voor opslag van gasflessen, volgens PGS 15, ADR-klasse 2
- » 1x cilinderhouder
- » 2x riemen voor vastzetten gasflessen
- » 2x installatierails voor aansluiting op fittings gasflessen
- » max opslagcapaciteit: 1-2x50liter Ø229 of 2x10liter Ø140
- » gemarkeerde gebieden om gaten te boren voor gaspijpen of elektriciteitskabels
- » be- en ontvluchting op bovenzijde kast welke automatisch sluit bij een temperatuur van 70°C, ontvluchting ø 75/100 mm
- » aardingspunten op bovenzijde van de kast, zijn verbonden met de binnen inrichting
- » draaideuren blijven in elke positie geopend, na gebruik de kast altijd weer sluiten
- » kast moet plat op de grond staan, oprijplaat meegeleverd
- » cilinderslot is optioneel

Kleuren

Standaard is de ombouw in licht grijs (RAL 7035) en de deuren in donkerrood (RAL3003). Zonder meerprijs zijn de deuren ook te verkrijgen in licht grijs.



Tech specs

Technical details- ECO line plus

Model size		M	L	XL	XXL
Volumetric flow rate with 10-fold air exchange	approx. [m ³ /h] approx. [cubic ft/h]	4,1 144.77	6,6 233.04	8,9 314.26	10,5 370.76
Pressure drop in cabinet/pressure loss at exhaust air (connection) socket acc. to EK5/AK4 09-10 with 10-fold air exchange	[Pa] [Psi]	<1/<1 <1/<1	<1/<1 <1/<1	<1/<1 <1/<1	<1/<1 <1/<1
Volumetric flow rate with 120-fold air exchange	approx. [m ³ /h] approx. [cubic ft/h]	49,5 1747.85	79,4 2803.61	107 3778.17	126,5 4466,72
Pressure drop in cabinet/pressure loss at exhaust air (connection) socket acc. to EK5/AK4 09-10 with 120-fold air exchange	[Pa] [Psi]	<150/27 <0.02/<1	<150/69 <0.02/<1	<150/147 <0.02/<1	<150/220 <0.02/<0.03
Load bearing capacity with uniformly distributed load intermediate shelf/shelf for side installation	[kg] [lbs]	50/60 110/132	50/60 110/132	50/60 110/132	50/60 110/132

Dimensions - Interior fittings [mm] - ECO line plus [inch]

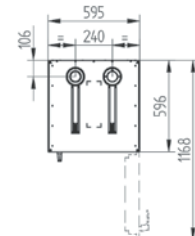
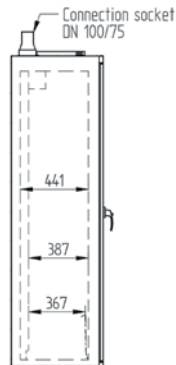
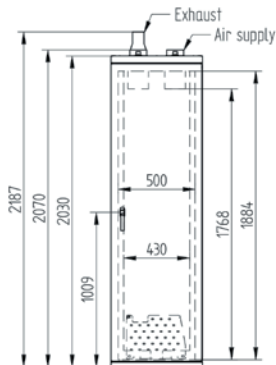
Model size	M			L			XL			XXL		
	Width	Depth	Height	Width	Depth	Height	Width	Depth	Height	Width	Depth	Height
Intermediate shelf	424 16.7	350 13.78	35 1.38	724 28.5	350 13.78	35 1.38	1024 40.31	350 13.78	35 1.38	1224 48.19	350 13.78	35 1.38
Shelf for side installation incl. cylinder holder	220 8.66	347 13.66	220 8.66	347 13.66	220 8.66	347 13.66	220 8.66	347 13.66	220 8.66	347 13.66	220 8.66	347 13.66

Front view

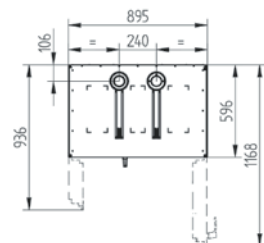
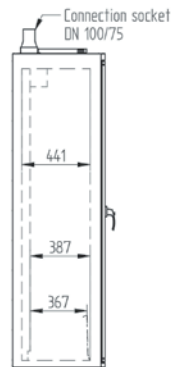
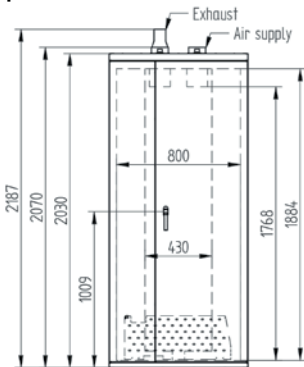
Side view

Top view

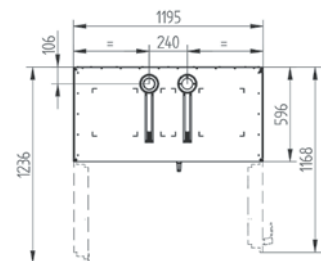
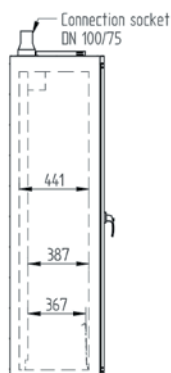
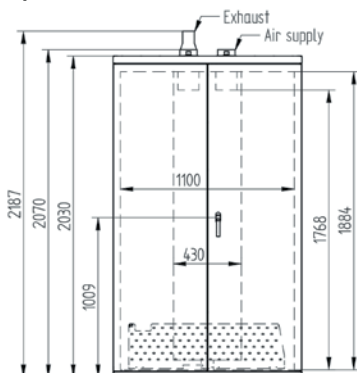
ECO plus M



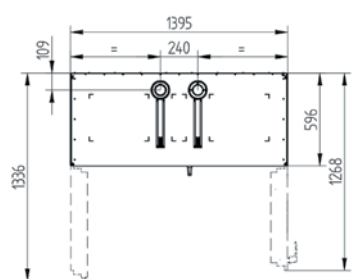
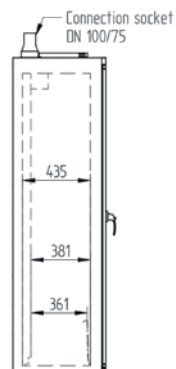
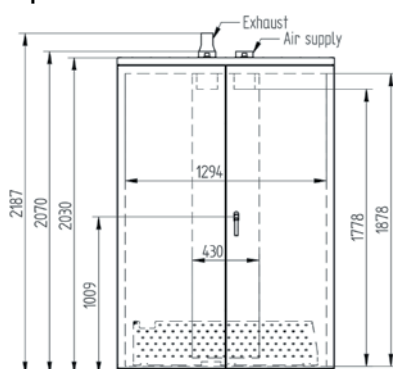
ECO plus L



ECO plus XL



ECO plus XXL



Meer informatie: