

# Battery Light M - Type 90

## Kwaliteit

De Battery Light veiligheidskasten zijn voorzien van het CE-keurmerk.

» type goedkeuring volgens NEN EN 14470-1.

De BATTERY kasten hebben een aantal extra functies die de veiligheid en het werkcomfort vergroten. Een speciaal kenmerk is dat de deuren automatisch sluiten, zelfs als er brand ontstaat binnenin de kast. Een belangrijke extra in de opslag van lithium-ion accu's die zelf kunnen ontbranden in geval van storingen.

## Details

Buiten afmetingen: 594x612x2085mm

Binnen afmetingen: 399x457x1697mm

- » 90 minuten brandwerende veiligheidskast (T90) geschikt voor opslag van lithium-ion batterijen
- » 4x legbord van gepoedercoat staal, maximaal 75 kg gelijkmatig verdeeld / 30 Ah.
- » ventilatie via achterzijde van de kast
- » aangesloten op natuurlijke ventilatie
- » smeltzekerheid aan de bovenzijde van de kast
- » aardingspunten op bovenzijde van de kast, zijn verbonden met de binnen inrichting
- » draaideuren blijven in elke positie geopend maar zijn beveiligd met een thermomechaniek die in geval van brand de deuren automatisch sluit
- » kast staat op 4 pootjes waardoor deze met een pompwagen van alle zijde te benaderen is en daardoor makkelijk te transporteren (afgewerkt d.m.v. een plint, voor- en 2 zijanten)
- » deuren vallen altijd in het slot
- » de deur is uitgevoerd met permanente vergrendeling

## Kleuren

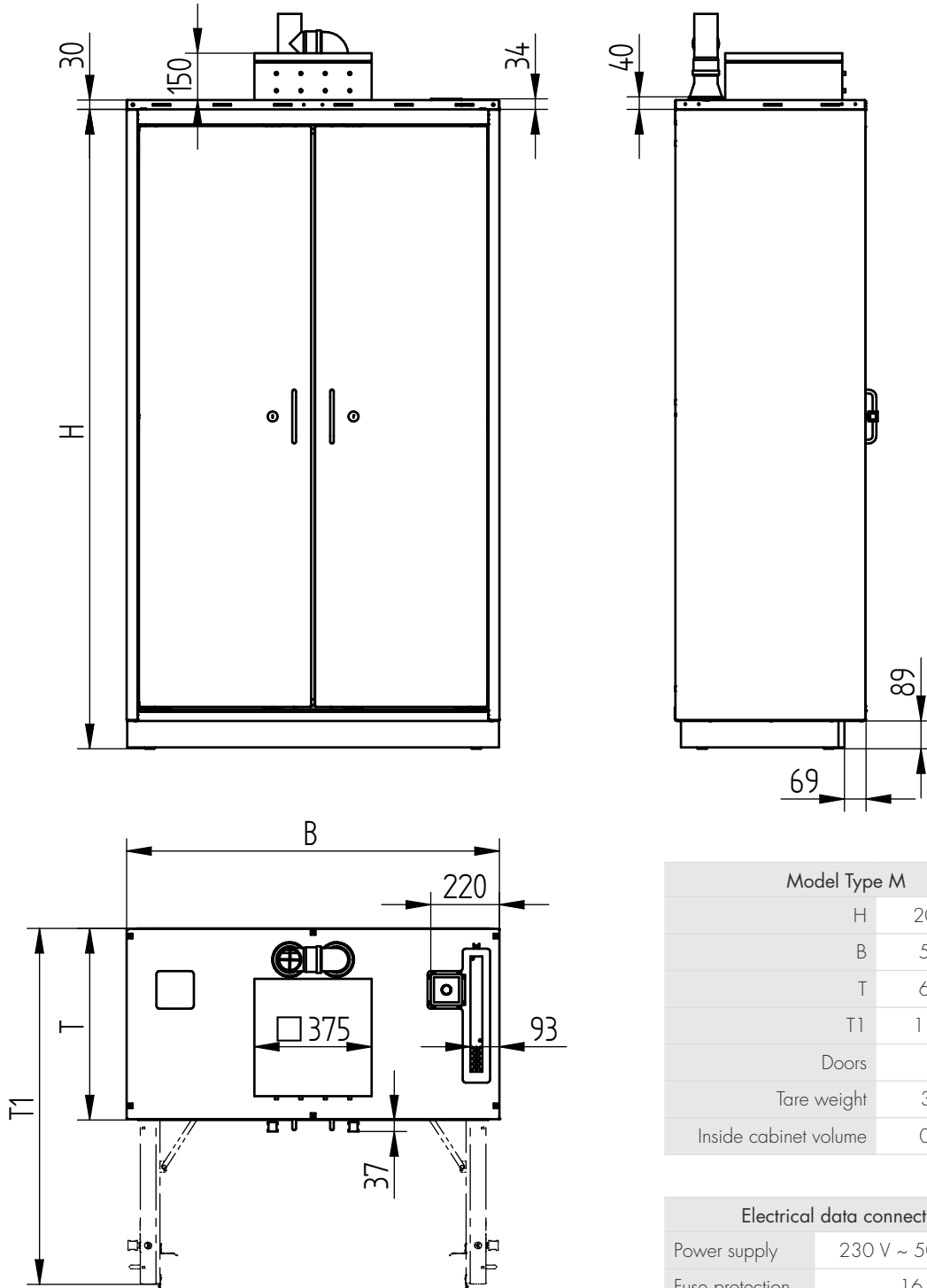
Standaard is de ombouw in licht grijs (RAL 7035) en de deur in fel groen (Pantone 389C).

Fel groen  
Pantone 389C



# Tech specs

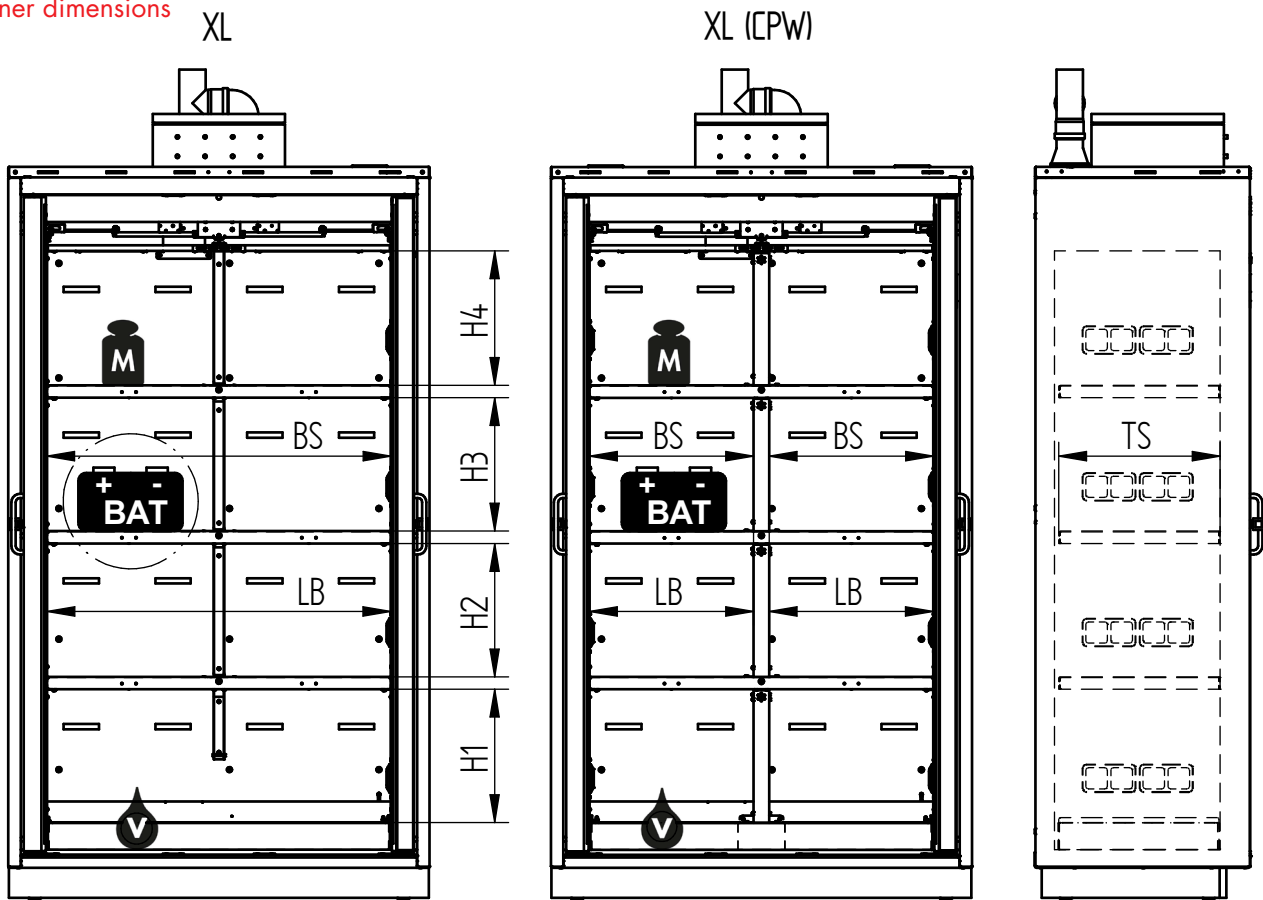
## Outer dimensions



Model Type M	
H	2045mm
B	594mm
T	612mm
T1	1100mm
Doors	1
Tare weight	320 kg
Inside cabinet volume	0,43m <sup>3</sup>

Electrical data connection	
Power supply	230 V ~ 50/60 Hz
Fuse protection	16 A
Plug type	type F (CEE 7/4)

Inner dimensions



Max. setting height		
Storage levels	H1	378mm
	H2	378mm
	H3	378mm
	H4	381mm

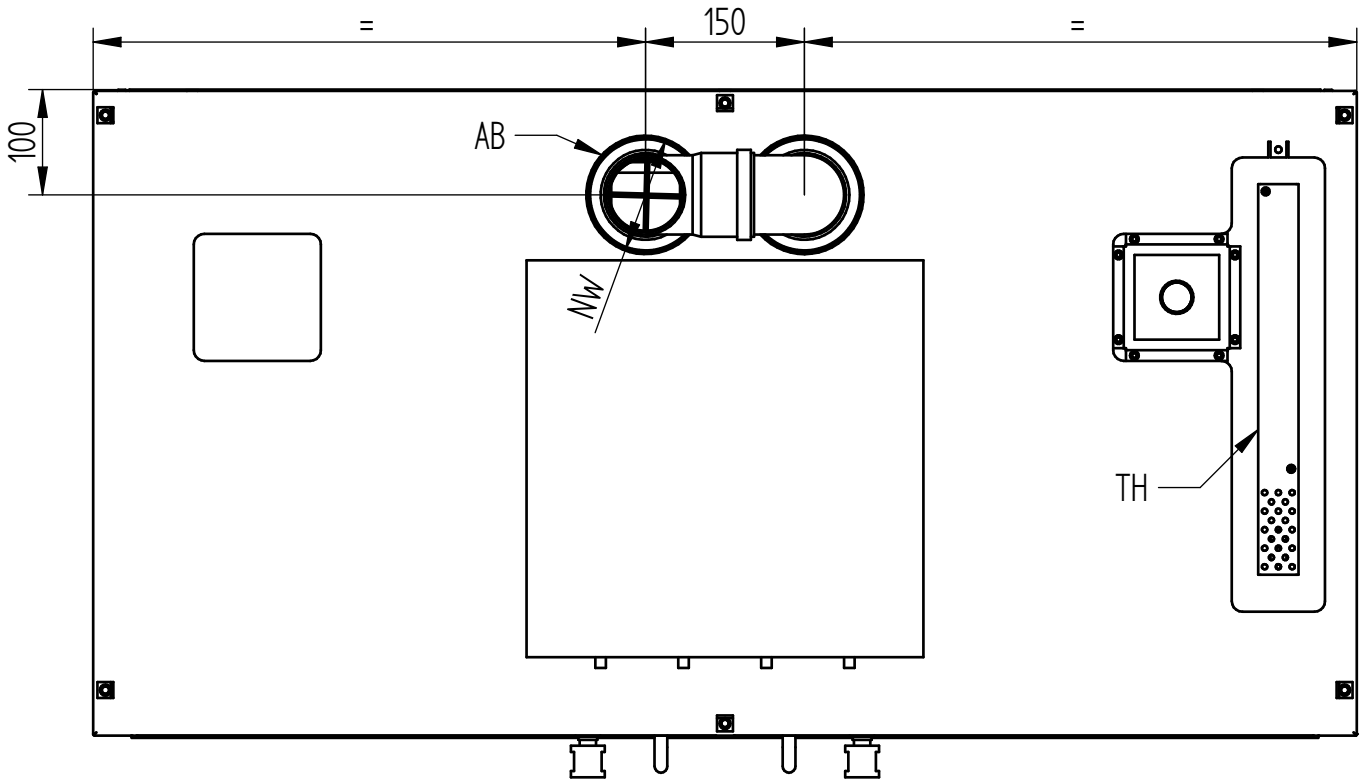
Electrical data connection	
Power supply	230 V ~ 50/60 Hz
Fuse protection per storage area	10 A
Number of sockets per storage area	4
Sockets for plug type	type C (CEE 7/16) type C (CEE 7/17) type F (CEE 7/4) type E+F (CEE 7/7)

Model Type M	
BS	375mm
TS	457mm
M	75kg
Max load capacity	360kg
V	11
LB	374mm
K	54Ah
Number of storage levels	4
Number of storage areas	4

- BS: Width storage area
- TS: Depth storage area
- M: Load bearing capacity per storage level (uniformly distributed)
- V: Max. collection volume
- LB: Clear width
- CPW: Centre partition wall
- BAT: Battery - may consist of several lithium-ion cells (K)
- K: Max. capacity of the largest single lithium-ion cell

# Tech specs

## Ventilation connection



NW: 110, with adapter 75  
AB: Exhaust air connection  
TH: Thermocouple

## Geometry of the adjustable feet

