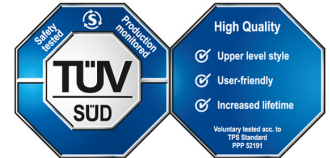


Battery M - Type 90

Kwaliteit

Kwaliteit gaat boven alles bij Dupa. Onze veiligheidskasten worden op het hoogste niveau getest volgens TÜV. Dit wordt bevestigd door de keurmerken toegekend aan elk van onze veiligheidskasten (CE- en TÜV High-Quality keurmerk).

- » type goedkeuring volgens NEN EN 14470-1 en NEN EN 16121
- » deuren en lades zijn 80.000x getest op openen bij normaal gebruik. Hierdoor hebben onze kasten een levensduur van gemiddeld 22 jaar!
- » **high-quality label:** *langere levensduur, gebruiksvriendelijk en hogere testnormen*



Details

Buiten afmetingen: 594x612x2085mm

Binnen afmetingen: 399x457x1697mm

- » 90 minuten brandwerende veiligheidskast (T90) geschikt voor opslag van lithium-ion batterijen
- » 4x legbord van gepoedercoat staal, maximaal 75 kg gelijkmatig verdeeld
- » ventilatie per compartiment + natuurlijke ventilatie
- » per niveau een smeltzekerheid
- » 4x brandwerend geïsoleerd compartiment
- » voorzien van gepatenteerd 'backdraft' deurvergrendeling bij calamiteit
- » aardingspunten op bovenzijde van de kast, zijn verbonden met de binnen inrichting
- » draaideuren blijven in elke positie geopend maar zijn beveiligd met een thermomechaniek die in geval van brand de deuren automatisch sluit
- » kast staat op 4 pootjes waardoor deze met een pompwagen van alle zijde te benaderen is en daardoor makkelijk te transporteren (afgewerkt d.m.v. een plint, voor- en 2 zijkanten)
- » cilinderslot welke handmatig gedraaid moet worden
- » deuren vallen altijd in het slot

Kleuren

Standaard is de ombouw in licht grijs (RAL 7035) en de deur in fel groen (Pantone 389C).

Fel groen
Pantone 389C

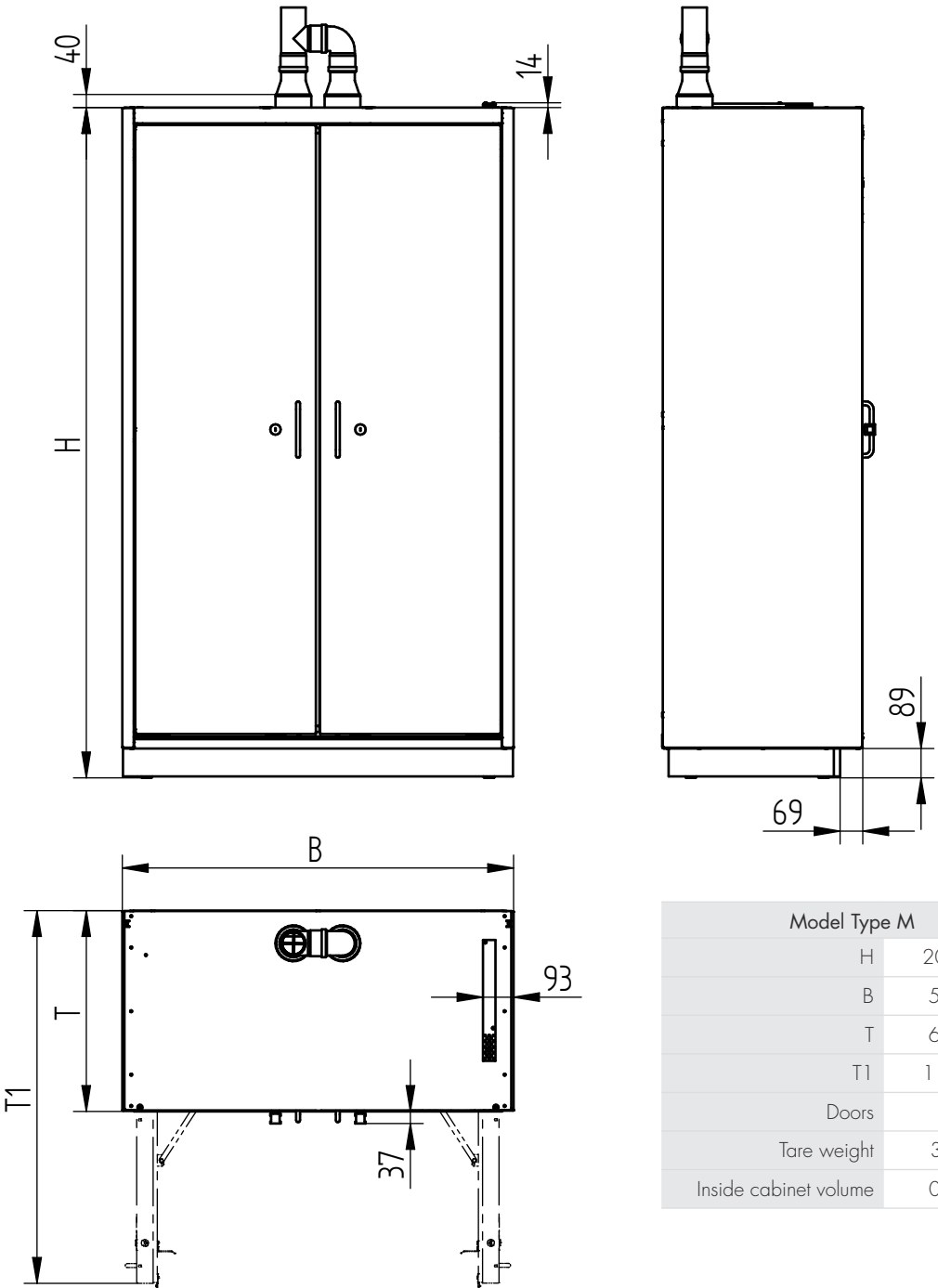


Meer informatie:

+31 76 204 30 15 | info@dupa.nl | www.dupa.nl

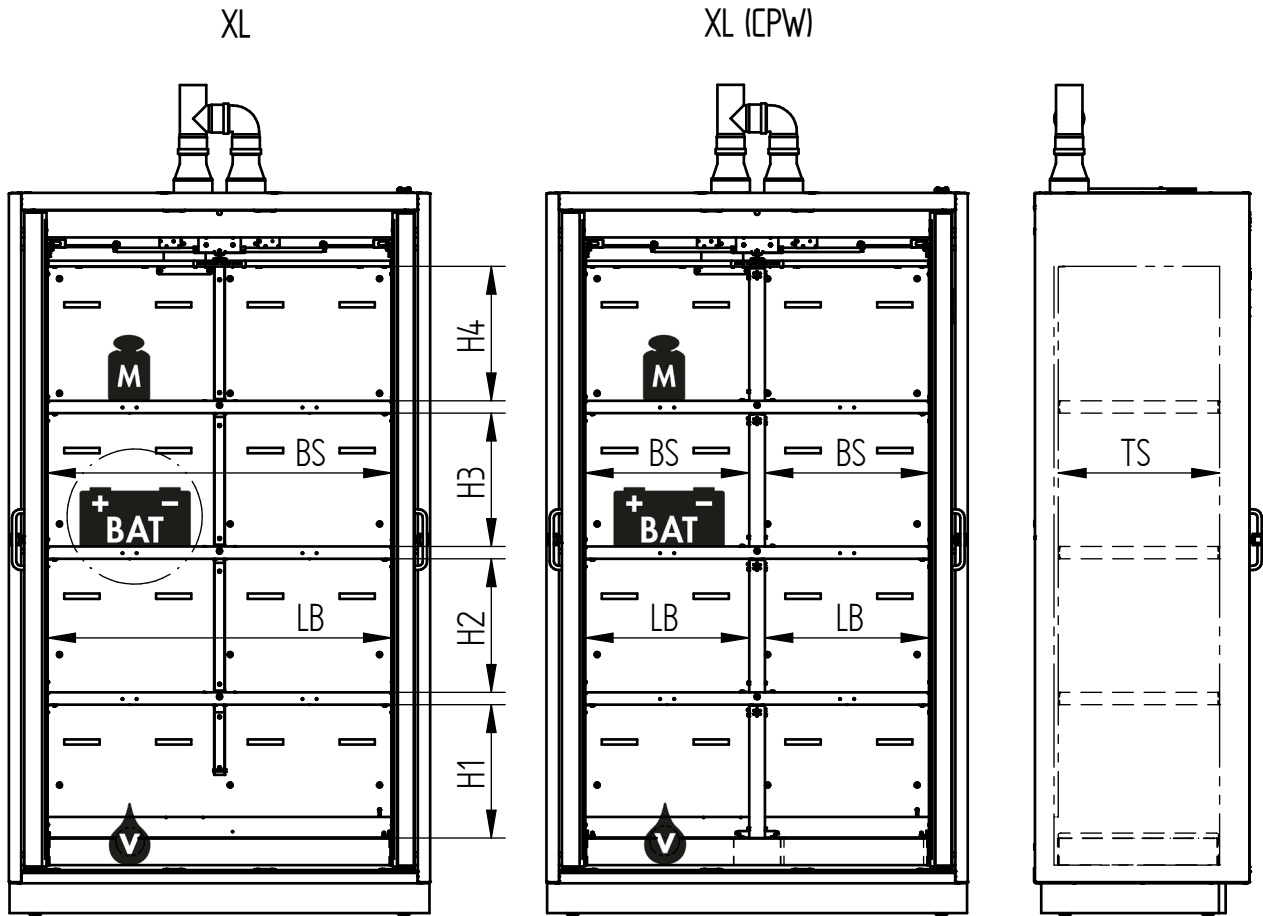
Tech specs

Outer dimensions



| Model Type M | |
|-----------------------|--------------------|
| H | 2045mm |
| B | 594mm |
| T | 612mm |
| T1 | 1100mm |
| Doors | 1 |
| Tare weight | 310 kg |
| Inside cabinet volume | 0,43m ³ |

Inner dimensions



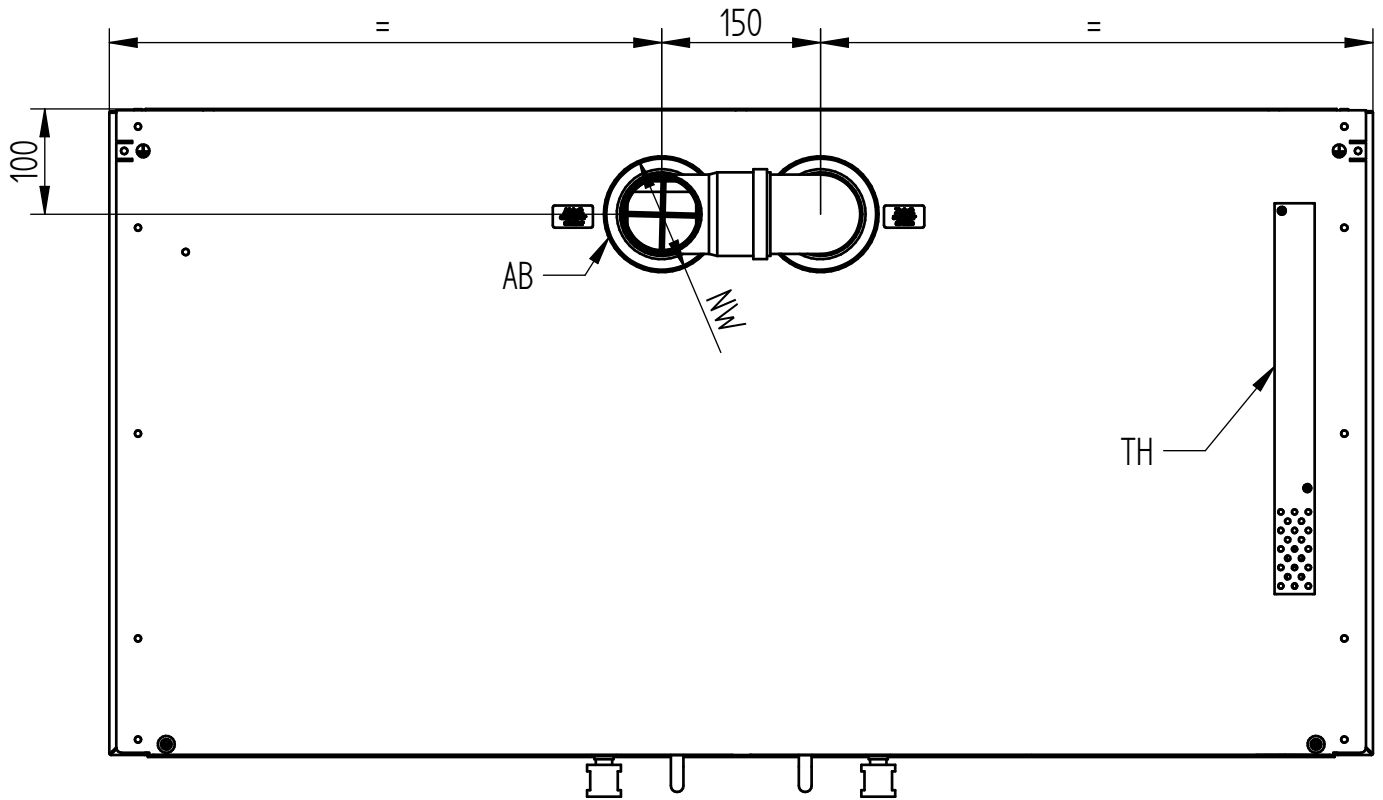
| Model Type M | |
|--------------------------|-------|
| BS | 375mm |
| TS | 457mm |
| M | 75kg |
| Max load capacity | 360kg |
| V | 1 l |
| LB | 374mm |
| K | 54Ah |
| Number of storage levels | 4 |
| Number of storage areas | 4 |

| Max. setting height | | |
|---------------------|----|-------|
| Storage levels | H1 | 378mm |
| | H2 | 378mm |
| | H3 | 378mm |
| | H4 | 381mm |

- BS: Width storage area
- TS: Depth storage area
- M: Load bearing capacity per storage level (uniformly distributed)
- V: Max. collection volume
- LB: Clear width
- CPW: Centre partition wall
- BAT: Battery - may consist of several lithium-ion cells (K)
- K: Max. capacity of the largest single lithium-ion cell

Tech specs

Ventilation connection



NW: 110, with adapter 75
AB: Exhaust air connection
TH: Thermocouple

Geometry of the adjustable feet

