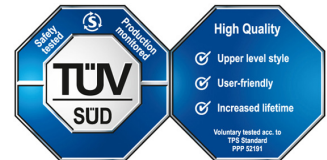


Classic M - Type 90

Kwaliteit

Kwaliteit gaat boven alles bij Dupa. Onze veiligheidskasten worden op het hoogste niveau getest volgens TÜV. Dit wordt bevestigd door de keurmerken toegekend aan elk van onze veiligheidskasten (GS-,CE- en TÜV High-Quality keurmerk).

- » type goedkeuring volgens NEN EN 14470-1, NEN EN 1363-1, NEN EN 16121 en NEN EN 16122
- » deuren en lades zijn 80.000x getest op openen bij normaal gebruik. Hierdoor hebben onze kasten een levensduur van gemiddeld 22 jaar!
- » geventileerd op 4 niveaus
- » **high-quality label:** langere levensduur, gebruiksvriendelijk en hogere testnormen



Details

Buiten afmetingen: 594x612x2085 mm

Binnen afmetingen: 498x469x1700 mm

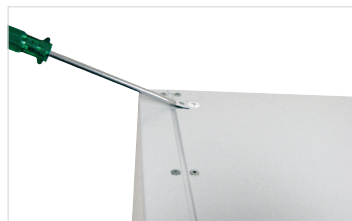
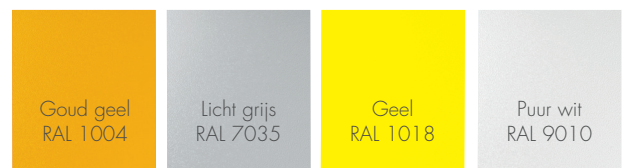
- » 90 minuten brandwerende veiligheidskast (T90) geschikt voor opslag van gevaarlijke stoffen, volgens PGS 15 m.u.v. ADR 8
- » 4x legbord van gepoedercoat staal 38 mm hoog, verstelbaar per 16 mm, per legbord maximaal 75kg, gelijkmatig verdeeld
- » 1x bodemopvangbak, gepoedercoat staal, volume 11L
- » be- en ontluftung op bovenzijde kast welke automatisch sluit bij een temperatuur van 70°C, ontluftung ø 75/100 mm
- » optisch controle systeem lucht aan- en afvoer
- » aardingspunten op bovenzijde van de kast, zijn verbonden met de binnen inrichting
- » draaideuren blijven in elke positie geopend maar zijn beveiligd met een thermomechaniek die in geval van brand de deuren automatisch sluit
- » kast staat op 4 pootjes waardoor deze met een pompwagen van alle zijden te benaderen is en daardoor makkelijk te transporteren (afgewerkt d.m.v. een plint, voor- en 2 zijkanten)
- » cilinderslot

Kleuren

Standaard is de ombouw in licht grijs (RAL 7035) en de deuren in geel (RAL 1018).

Zonder meerprijs is de kast te verkrijgen compleet in puur wit (RAL 9010) of licht grijs (RAL7035).

En zonder meerprijs kunnen de deuren ook in goud geel (RAL 1004) geleverd worden.

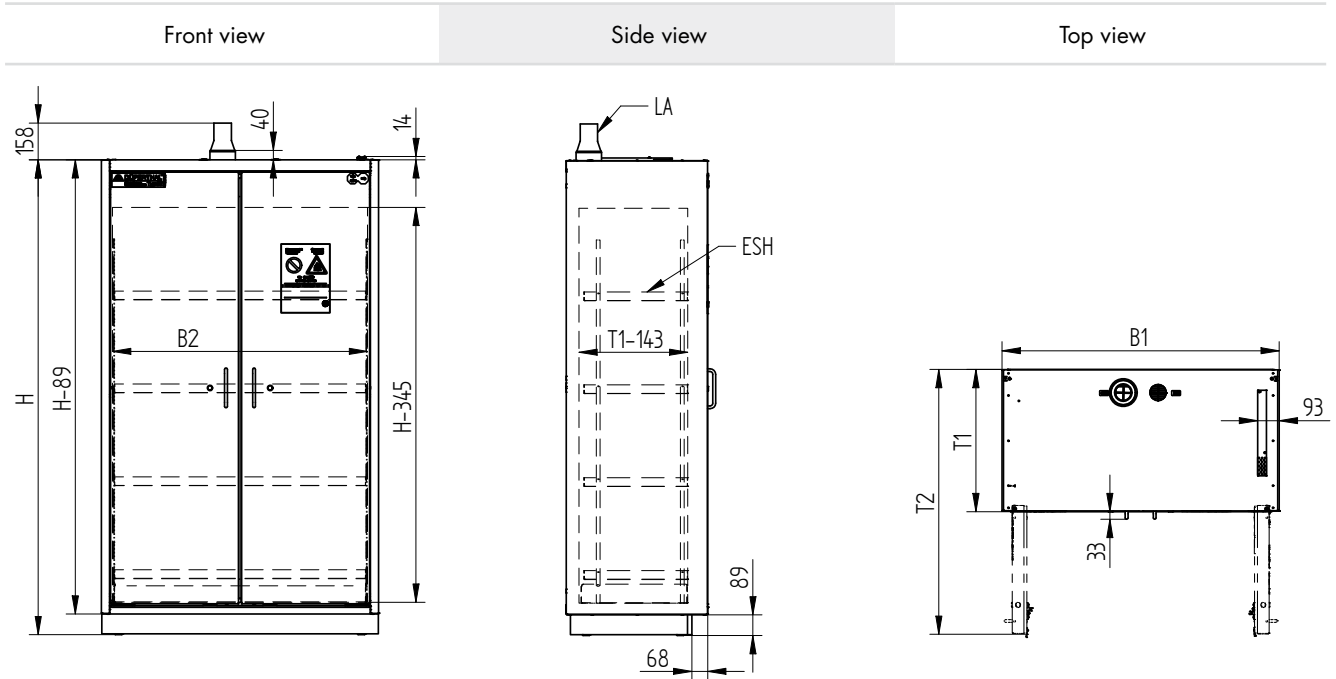


Meer informatie:

+31 76 204 30 15 | info@dupa.nl | www.dupa.nl

Tech specs

Technical details - CLASSIC standard

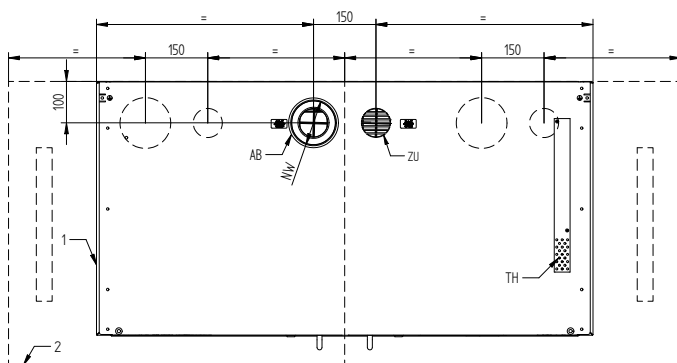


Model size	M
H	2045mm 80.51 inch
B1	594mm 23.39inch
B2	498mm 19.61 inch
T1	612mm 24.1 inch
T2	1100mm 43.31 inch
Doors	1

LA: Connection socket NW 75 (2.95)

ESH: Adjustable heights and standing surface dimensions

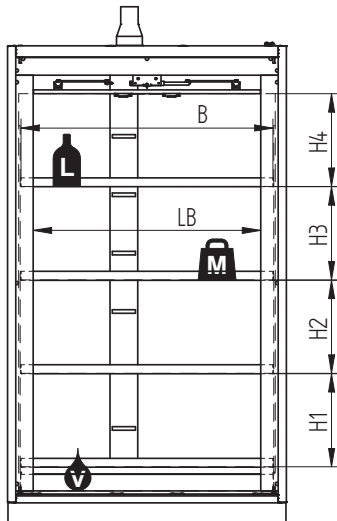
Top view - more details



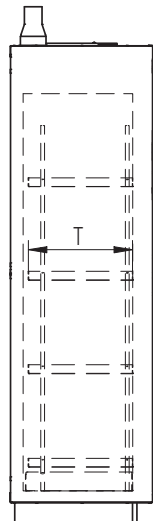
- 1: Cabinet size M
- NW: 110 (4.33) with adapter 75 (2.95)
- AB: Exhaust air connection
- ZU: Air supply
- TH: Thermocouple

Technical details - CLASSIC standard

Front view



Side view

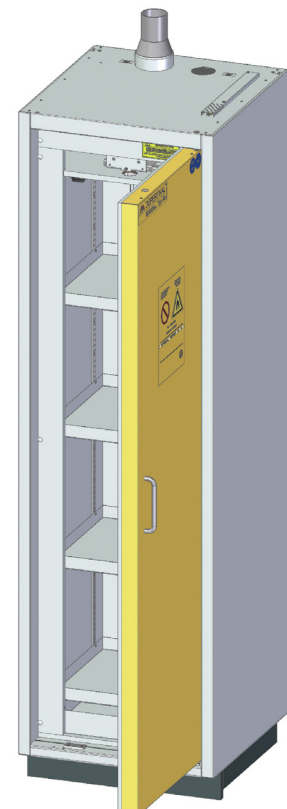


Max. container height

Model size		M
4 storage shelves	H1	398mm 15.67inch
	H2	398mm 15.67inch
	H3	398mm 15.67inch
	H4	397mm 15.63inch

Model size	M
B	479mm 18.86inch
LB	374mm 14.72inch
T	445mm 17.52inch
M	75kg 165.35lbs
L	10l 2.64gal
V	111 2.91gal
Tare weight	265kg 584.22lbs
Max. additional load	360kg 793.66lbs

- B: Inner width of standing surface, in millimeters
- LB: Clear width (doors) in millimeters
- T: Inner depth of standing surface, in millimeters
- M: Load bearing capacity per storage shelf (uniformly distributed), in kilograms
- L: Maximum volume of the largest individual container, in litres
- V: Maximum collection volume, in litres



Meer informatie:

+31 76 204 30 15 | info@dupa.nl | www.dupa.nl