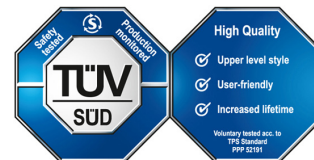


Kwaliteit

Kwaliteit gaat boven alles bij Dupa. Onze veiligheidskasten worden op het hoogste niveau getest volgens TÜV. Dit wordt bevestigd door de keurmerken toegekend aan elk van onze veiligheidskasten (GS-, CE- en TÜV High-Quality keurmerk).

- » type goedkeuring volgens NEN EN 14470-1, NEN EN 1363-1, NEN EN 16121 en NEN EN 16122
- » deuren en lades zijn 80.000x getest op openen bij normaal gebruik. Hierdoor hebben onze kasten een levensduur van gemiddeld 22 jaar!
- » geventileerd op 4 niveaus
- » **high-quality label:** langere levensduur, gebruiksvriendelijk en hogere testnormen



Details

Buiten afmetingen: 594x747x2085 mm

Binnen afmetingen: 379x604x1700 mm

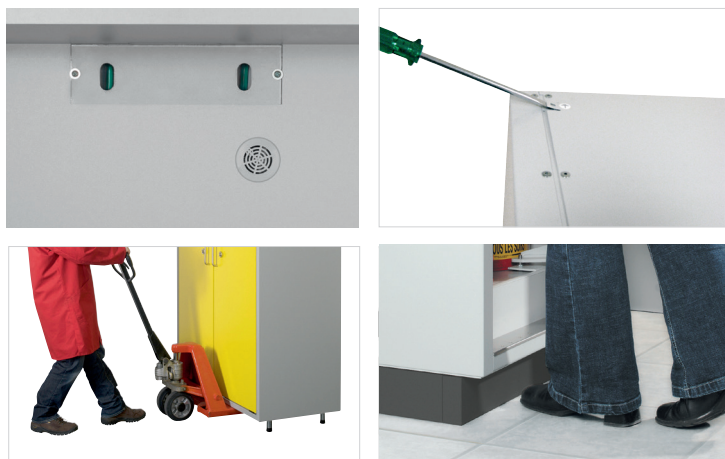
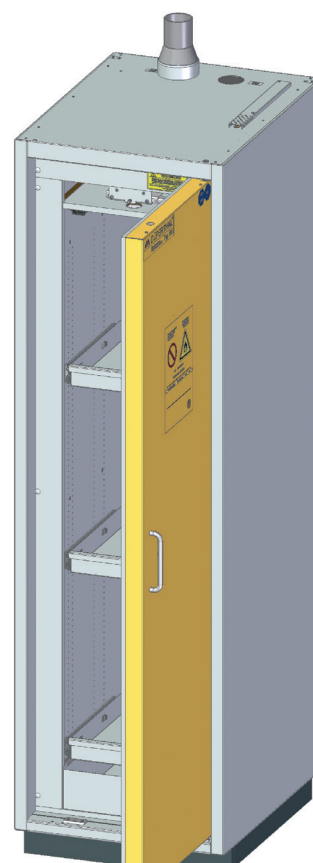
- » 90 minuten brandwerende veiligheidskast (T90) geschikt voor opslag van gevaarlijke stoffen, volgens PGS 15 m.u.v. ADR 8
- » 3x schuifladen van gepoedercoat staal, verstelbaar per 16 mm, per lade maximaal 40kg, gelijkmatig verdeeld
- » 1x bodemopvangbak, gepoedercoat staal, volume 16,5L
- » be- en ontluuchting op bovenzijde kast welke automatisch sluit bij een temperatuur van 70°C, ontluuchting ø 75/100 mm
- » optisch controle systeem lucht aan- en afvoer
- » aardingspunten op bovenzijde van de kast, zijn verbonden met de binnen inrichting
- » draaideuren blijven in elke positie geopend maar zijn beveiligd met een thermomechaniek die in geval van brand de deuren automatisch sluit
- » kast staat op 4 pootjes waardoor deze met een pompwagen van alle zijden te benaderen is en daardoor makkelijk te transporteren (afgewerkt d.m.v. een plint, voor- en 2 zijkanten)
- » cilinderslot

Kleuren

Standaard is de ombouw in licht grijs (RAL 7035) en de deuren in geel (RAL 1018).

Zonder meerprijs is de kast te verkrijgen compleet in puur wit (RAL 9010) of licht grijs (RAL7035).

En zonder meerprijs kunnen de deuren ook in goud geel (RAL 1004) geleverd worden.

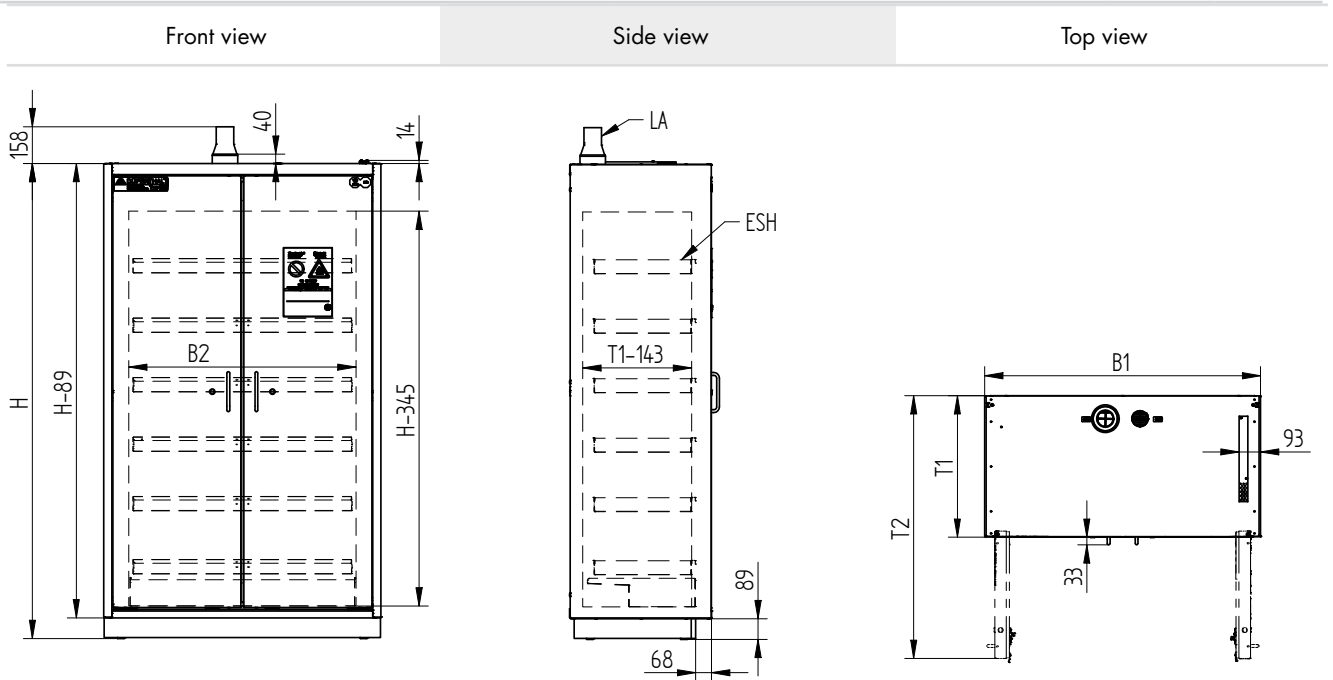


Meer informatie:

+31 76 204 30 15 | info@dupa.nl | www.dupa.nl

Tech specs

Technical details - CLASSIC pro

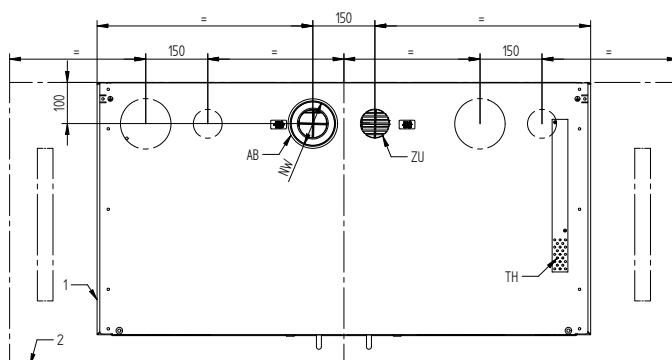


Model size	ML
H	2045mm 80.51 inch
B1	594mm 23.39inch
B2	379mm 14.92inch
T1	747mm 29.41inch
T2	1235mm 48.62inch
Doors	1

LA: Connection socket NW 75 (2.95)

ESH: Adjustable heights and standing surface dimensions

Top view - more details

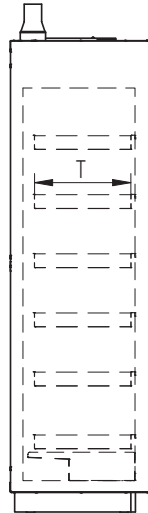
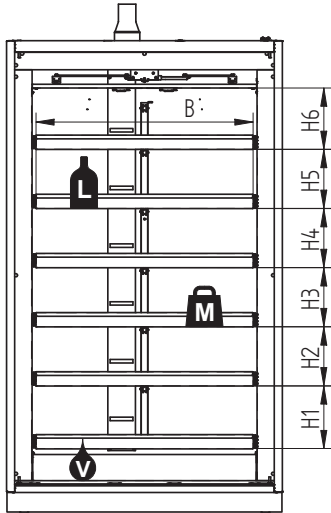


- 1: Cabinet size ML
- NW: 110 (4.33) with adapter 75 (2.95)
- AB: Exhaust air connection
- ZU: Air supply
- TH: Thermocouple

Dimensions | Adjustment heights - CLASSIC pro

Front view

Side view



Max. container height

Model size		ML
3 pull-out shelves	H1	527mm 20.74inch
	H2	527mm 20.74inch
	H6	505mm 19.88inch

Model size	ML
B	340mm 13.39inch
T	552mm 21.73inch
M	40kg 88.18lbs
L	15l 3.96gal
V	16.5l 4.36gal
Tare weight	335kg 738.55lbs
Max. additional load	240kg 529.11lbs

- B: Inner width of standing surface, in millimeters
- T: Inner depth of standing surface, in millimeters
- M: Load bearing capacity per pull-out shelf (evenly distributed), in kilograms
- L: Maximum volume of the largest individual container, in litres
- V: Maximum collection volume, in litres

