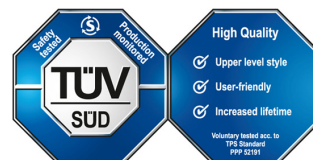


Kwaliteit

Kwaliteit gaat boven alles bij Dupa. Onze veiligheidskasten worden op het hoogste niveau getest volgens TÜV. Dit wordt bevestigd door de keurmerken toegekend aan elk van onze veiligheidskasten (GS-,CE- en TÜV High-Quality keurmerk).

- » type goedkeuring volgens NEN EN 14470-1, NEN EN 1363-1, NEN EN 16121 en NEN EN 16122
- » deuren en lades zijn 80.000x getest op openen bij normaal gebruik. Hierdoor hebben onze kasten een levensduur van gemiddeld 22 jaar!
- » geventileerd op 4 niveaus
- » **high-quality label:** langere levensduur, gebruiksvriendelijk en hogere testnormen



Details

Buiten afmetingen: 1194x612x2085 mm

Binnen afmetingen: 979x469x1700 mm

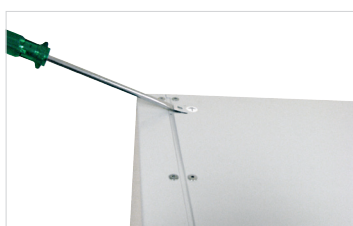
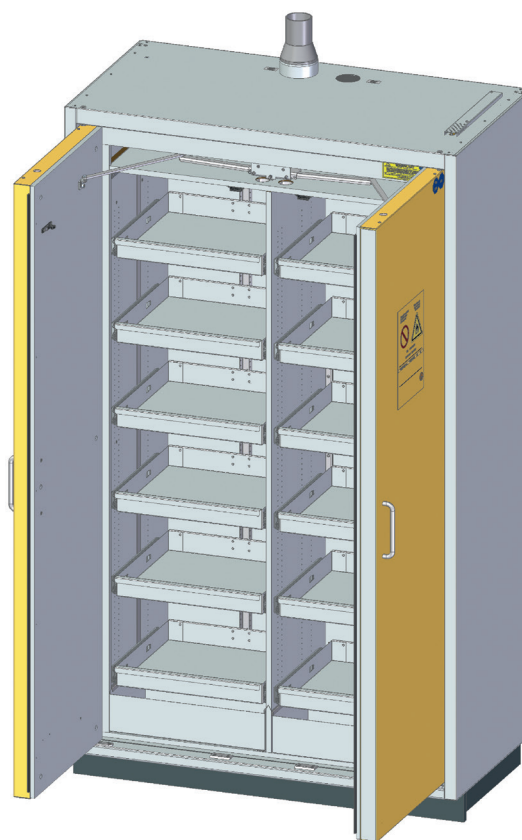
- » 90 minuten brandwerende veiligheidskast (T90) geschikt voor opslag van gevaarlijke stoffen, volgens PGS 15 m.u.v. ADR 8
- » 12x schuifladen van gepoedercoat staal, verstelbaar per 16 mm, per lade maximaal 40kg, gelijkmatig verdeeld
- » sluitvolgorde-systeem; in geval van calamiteit sluiten eerst de laden en vervolgens de deuren
- » 2x bodemopvangbak, gepoedercoat staal, volume 11L p/s
- » be- en ontluchting op bovenzijde kast welke automatisch sluit bij een temperatuur van 70°C, ontluchting ø 75/100 mm
- » optisch controle systeem lucht aan- en afvoer
- » aardingspunten op bovenzijde van de kast, zijn verbonden met de binnen inrichting
- » draaideuren blijven in elke positie geopend maar zijn beveiligd met een thermomechaniek die in geval van brand de deuren automatisch sluit
- » kast staat op 4 pootjes waardoor deze met een pompwagen van alle zijden te benaderen is en daardoor makkelijk te transporteren (afgewerkt d.m.v. een plint, voor- en 2 zijkanten)
- » cilinderslot

Kleuren

Standaard is de ombouw in licht grijs (RAL 7035) en de deuren in geel (RAL 1018).

Zonder meerprijs is de kast te verkrijgen compleet in puur wit (RAL 9010) of licht grijs (RAL7035).

En zonder meerprijs kunnen de deuren ook in goud geel (RAL 1004) geleverd worden.

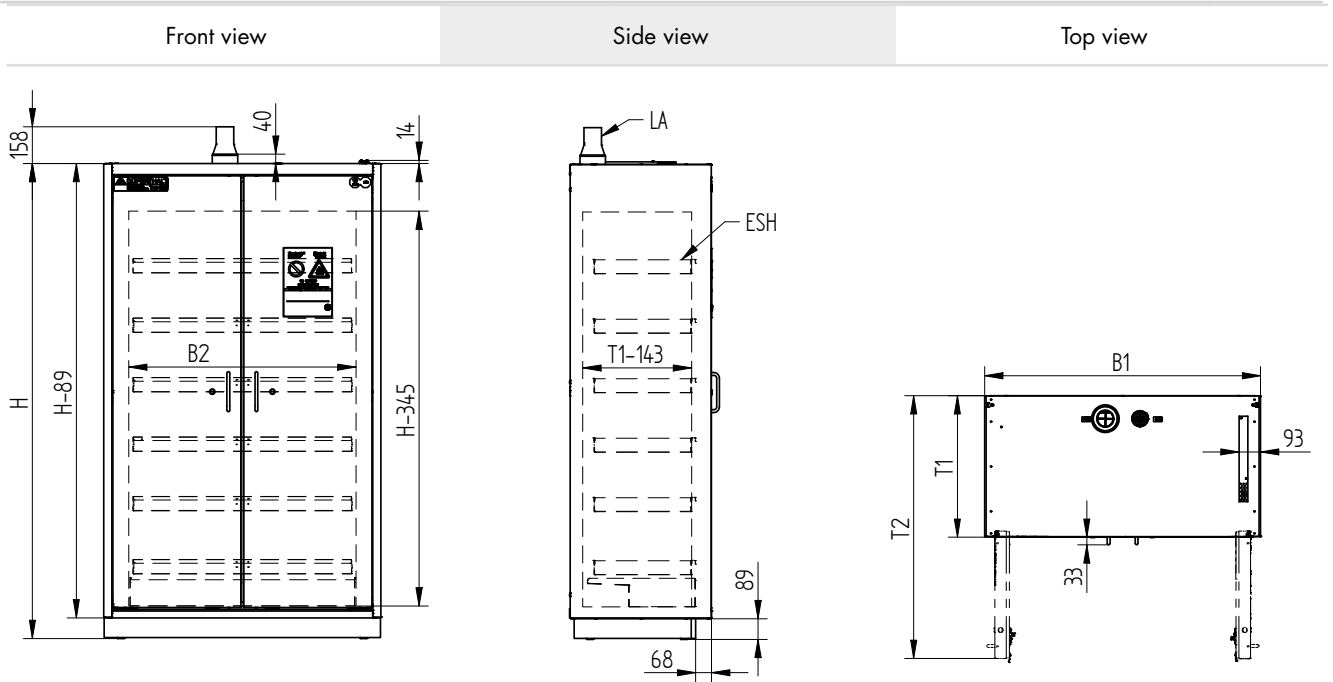


Meer informatie:

+31 76 204 30 15 | info@dupa.nl | www.dupa.nl

Tech specs

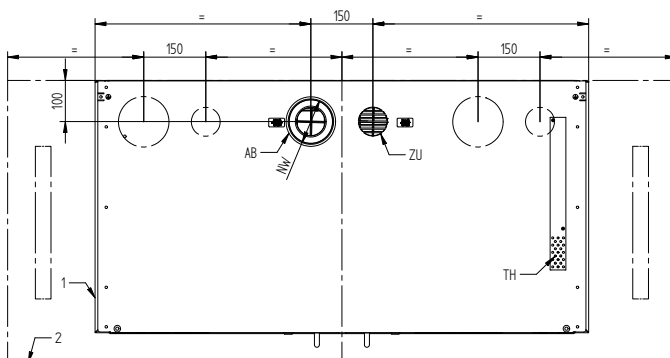
Technical details - CLASSIC pro



Model size	XL
H	2045mm 80.51 inch
B1	1194mm 47inch
B2	979mm 38.54inch
T1	612mm 24.1inch
T2	1140mm 44.88inch
Doors	2

LA: Connection socket NW 75 (2.95)
 ESH: Adjustable heights and standing surface dimensions

Top view - more details

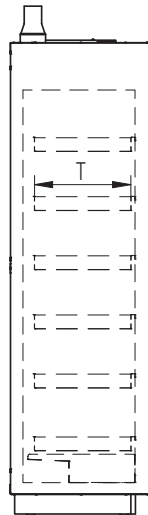
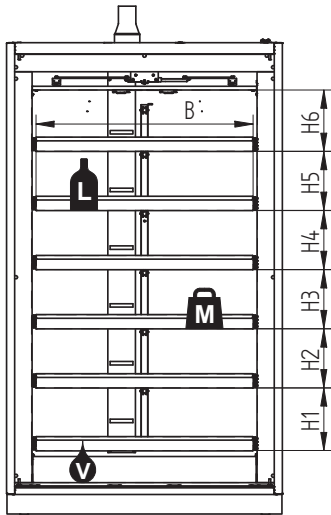


1: Cabinet size XL
 NW: 110 (4.33) with adapter 75 (2.95)
 AB: Exhaust air connection
 ZU: Air supply
 TH: Thermocouple

Dimensions | Adjustment heights - CLASSIC pro

Front view

Side view



Max. container height

Model size		XL
6 pull-out shelves	H1	271mm 10.67inch
	H2	255mm 10.04mm
	H3	255mm 10.04inch
	H4	255mm 10.04inch
	H5	255mm 10.04inch
	H6	265mm 10.43inch

Model size	XL (CP)
B	442mm 17.4inch
T	417mm 16.42inch
M	40kg 88.18lbs
L	10l 2.64gal
V	11l 2.91gal
Tare weight	485kg 1069.24lbs
Max. additional load	360kg 793.66lbs

- B: Inner width of standing surface, in millimeters
 T: Inner depth of standing surface, in millimeters
 M: Load bearing capacity per pull-out shelf (evenly distributed), in kilograms
 L: Maximum volume of the largest individual container. in litres
 V: Maximum collection volume, in litres
 CP: (with) centre partition wall

