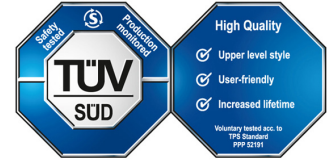


Comfort XL- Type 90

Kwaliteit

Kwaliteit gaat boven alles bij Dupa. Onze veiligheidskasten worden op het hoogste niveau getest volgens TÜV. Dit wordt bevestigd door de keurmerken toegekend aan elk van onze veiligheidskasten (GS-,CE- en TÜV High-Quality keurmerk).

- » type goedkeuring volgens NEN EN 14470-1, NEN EN 1363-1, NEN EN 16121 en NEN EN 16122
- » deuren en lades zijn 80.000x getest op openen bij normaal gebruik. Hierdoor hebben onze kasten een levensduur van gemiddeld 22 jaar!
- » geventileerd op 4 niveaus
- » **high-quality label:** langere levensduur, gebruiksvriendelijk en hogere testnormen



Details

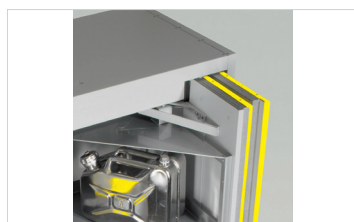
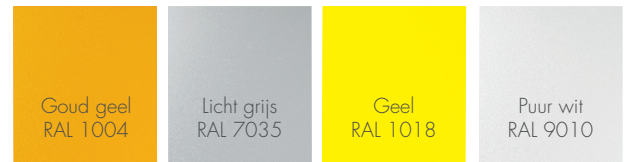
Buiten afmetingen: 1195x595x2040 mm

Binnen afmetingen: 1099x446x1830 mm

- » 90 minuten brandwerende veiligheidskast (T90) geschikt voor opslag van gevaarlijke stoffen, volgens PGS 15 m.u.v. ADR 8
- » 3x legbord 35 mm hoog van gepoedercoat staal, per legbord maximaal 75kg, gelijkmatig verdeeld
- » 1x bodemopvangbak, gepoedercoat staal
- » be- en ontluftung op bovenzijde kast welke automatisch sluit bij een temperatuur van 70°C, ontluftung ø 75/100 mm
- » optisch controle systeem lucht aan- en afvoer
- » aardingspunten op bovenzijde van de kast, zijn verbonden met de binnen inrichting
- » vouwdeuren zijn ruimtebesparend
- » beschikt over voetpedaal waardoor de deur opengaat
- » perslucht moet minimaal 6,5 bar zijn
- » cilinderslot

Kleuren

Standaard is de ombouw in licht grijs (RAL 7035) en de deuren in geel (RAL1018). Zonder meerprijs zijn de kasten ook te verkrijgen in onderstaande kleuren.



Meer informatie:

+31 76 204 30 15 | info@dupa.nl | www.dupa.nl

Tech specs

Technical details - COMFORT line

| Model size | | XL standard |
|---|---|----------------|
| Load bearing capacity with uniformly distributed load (maximum load capacity/shelf) | [kg] [lbs] | 75 165.35 |
| Maximum volume of the largest individual container that may be placed on the respective standing surface of the cabinet | [l] [gal] | 46 12.15 |
| Collection volume bottom tray/vario shelves | [l] [gal] | 51 13.47 |
| Volumetric flow rate with 10-fold air exchange | approx. [m ³ /h] approx. [cubic ft/h] | 10 353.1 |
| Pressure drop in the cabinet | [Pa] [Psi] | <1 <1 |
| Operating pressure | [Bar] [Psi] | 6.5 94.25 |

Dimensions – interior fittings [mm] - COMFORT line [inch]

| Model size | XL | | |
|-------------------------|---------------|--------------|-------------|
| | Width | Depth | Height |
| Vario shelf | 352 13.86 | 420 16.54 | 50 1.97 |
| Storage shelf | 1090 42.91 | 430 16.93 | 35 1.38 |
| Bottom tray | 1085 42.72 | 440 17.32 | 126 4.96 |
| Perforated sheet insert | 1067 42.01 | 422 16.61 | 126 4.96 |

Front view

Side view

Top view

COMFORT XL

