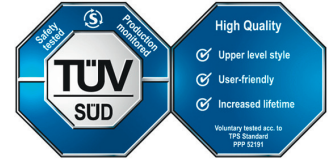


Kwaliteit

Kwaliteit gaat boven alles bij Dupa. Onze veiligheidskasten worden op het hoogste niveau getest volgens TÜV. Dit wordt bevestigd door de keurmerken toegekend aan elk van onze veiligheidskasten (GS-,CE- en TÜV High-Quality keurmerk).

- » type goedkeuring volgens DIN EN 16121 en DIN EN 16122
- » **high-quality label:** langere levensduur, gebruiksvriendelijk en hogere testnormen



Details

Buiten afmetingen: 1200x609x2045mm

- » 12x schuifladen van polypropyleen, per lade maximaal 40kg, gelijkmatig verdeeld, opvangvolume 19L
- » lades kunnen ook worden uitgetrokken als de deur 90° open staat
- » constructie is van hout met een buitenlaag van melanine (19mm)
- » 2 deuren, 4 compartimenten
- » luchtafvoer aansluiting bovenop de kast
- » verstelbare pootjes
- » soft-close deurdemper
- » roestbestendige scharnieren
- » cilinderslot

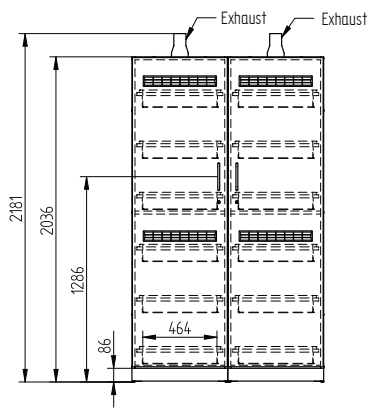
Kleuren

Standaard licht grijs (RAL 7035)

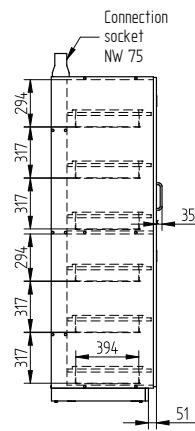


Tech specs

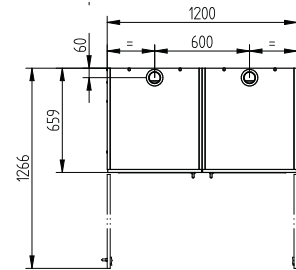
Front view



Side view



Top view



Technical details - ACID line

Model size		XL
Load bearing capacity	[kg]	Pull-out tray 40
	[lbs]	88.18
		Drawer -
Collection volume	[l]	18
	[gal]	4.76