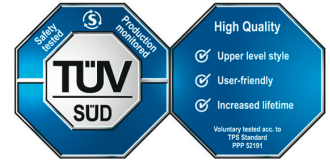


# Battery Laadstation S - Type 90

## Kwaliteit

Kwaliteit gaat boven alles bij Dupa. Onze veiligheidskasten worden op het hoogste niveau getest volgens TÜV. Dit wordt bevestigd door de keurmerken toegekend aan elk van onze veiligheidskasten (CE- en TÜV High-Quality keurmerk).

- » type goedkeuring volgens NEN EN 14470-1 en NEN EN 16121
- » deuren en lades zijn 80.000x getest op openen bij normaal gebruik. Hierdoor hebben onze kasten een levensduur van gemiddeld 22 jaar!
- » **high-quality label:** *langere levensduur, gebruiksvriendelijk en hogere testnormen*



## Details

Buiten afmetingen: 594x612x1425 mm

Binnen afmetingen: 399x457x1040 mm

- » 90 minuten brandwerende veiligheidskast (T90) geschikt voor opslag van lithium-ion batterijen
- » 2x legbord van gepoedercoat staal, maximaal 75 kg gelijkmatig verdeeld
- » ventilatie per compartiment + natuurlijke ventilatie
- » per niveau een smeltzekerheid
- » 3x brandwerend geïsoleerd compartiment
- » voorzien van 4x laadstation per compartiment
- » inclusief schakelkast met zekeringen en aardlekschakelaar
- » stekkerklaar
- » voorzien van gepatenteerd 'backdraft' deurvergrendeling bij calamiteit
- » aardingspunten op bovenzijde van de kast, zijn verbonden met de binnen inrichting
- » draaideuren blijven in elke positie geopend maar zijn beveiligd met een thermomechaniek die in geval van brand de deuren automatisch sluit
- » kast staat op 4 pootjes waardoor deze met een pompwagen van alle zijde te benaderen is en daardoor makkelijk te transporteren (afgewerkt d.m.v. een plint, voor- en 2 zijkanten)
- » cilinderslot welke handmatig gedraaid moet worden
- » deuren vallen altijd in het slot

## Kleuren

Standaard is de ombouw in licht grijs (RAL 7035) en de deur in fel groen (Pantone 389C).

Fel groen  
Pantone 389C



Meer informatie:

+31 76 204 30 15 | info@dupa.nl | www.dupa.nl

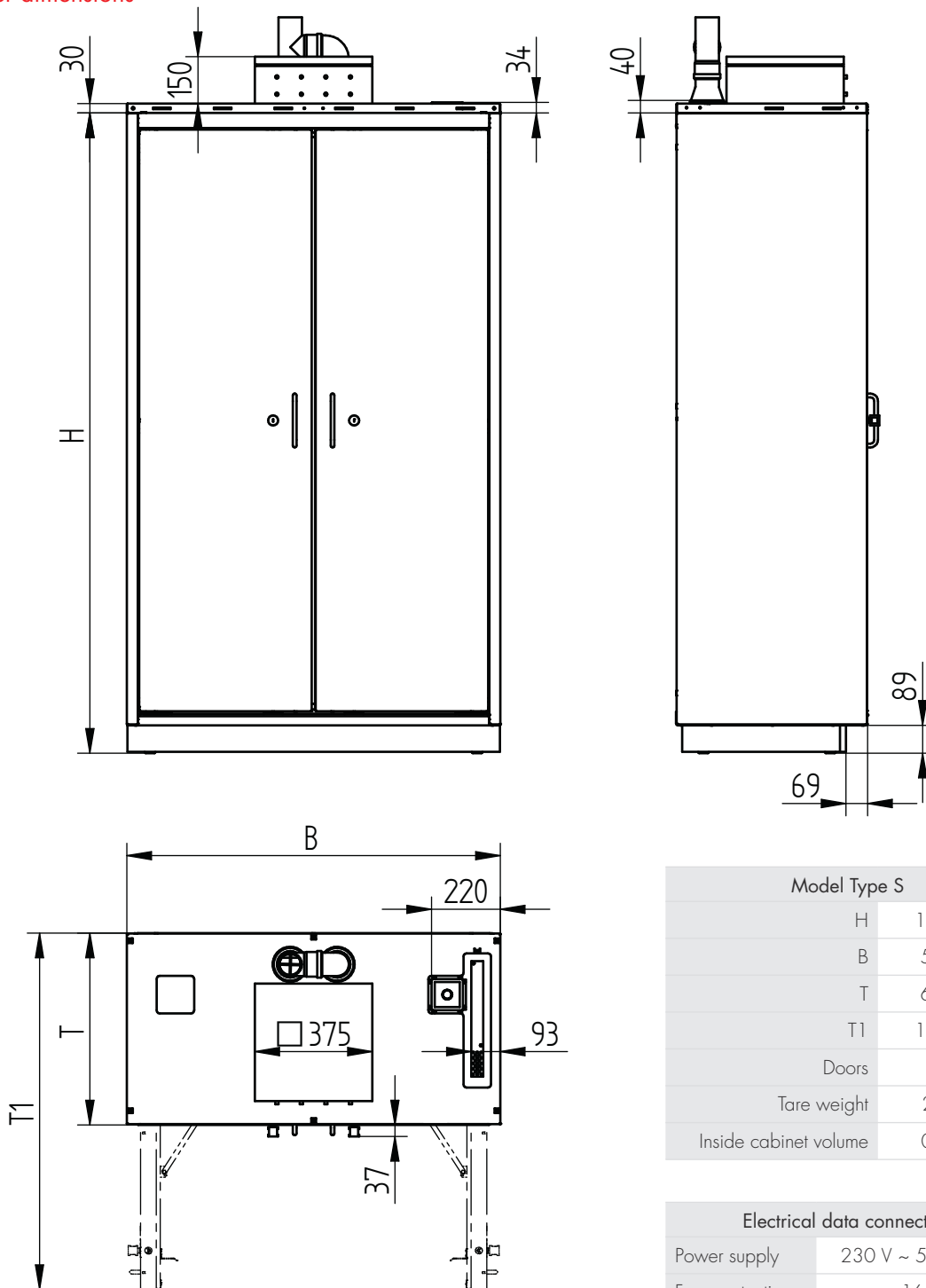
# Tech specs

Stekkerklare levering inclusief zekeringkast met aardlekschakelaar - voor loskoppeling van het net in geval van storing, beveiligd met aardlekschakelaar 16 A, ompolingsbeveiligde stekker CEE L+N+PE 6h, max. totaal vermogen: 3,68 kW  
 4 stopcontacten voorbereid voor het opladen van apparaten in elke opslagruimte, inclusief beveiligde voeding met stroomonderbreker per opslagruimte 10 A

Een driefasige voedingsspanning van 400 V ~ 50/60 Hz voor een maximaal totaal vermogen van 11,04 kW is op aanvraag mogelijk, evenals als alternatief tot 10 stopcontacten per opslagniveau en land specifieke stekkers.

Andere configuraties op aanvraag.

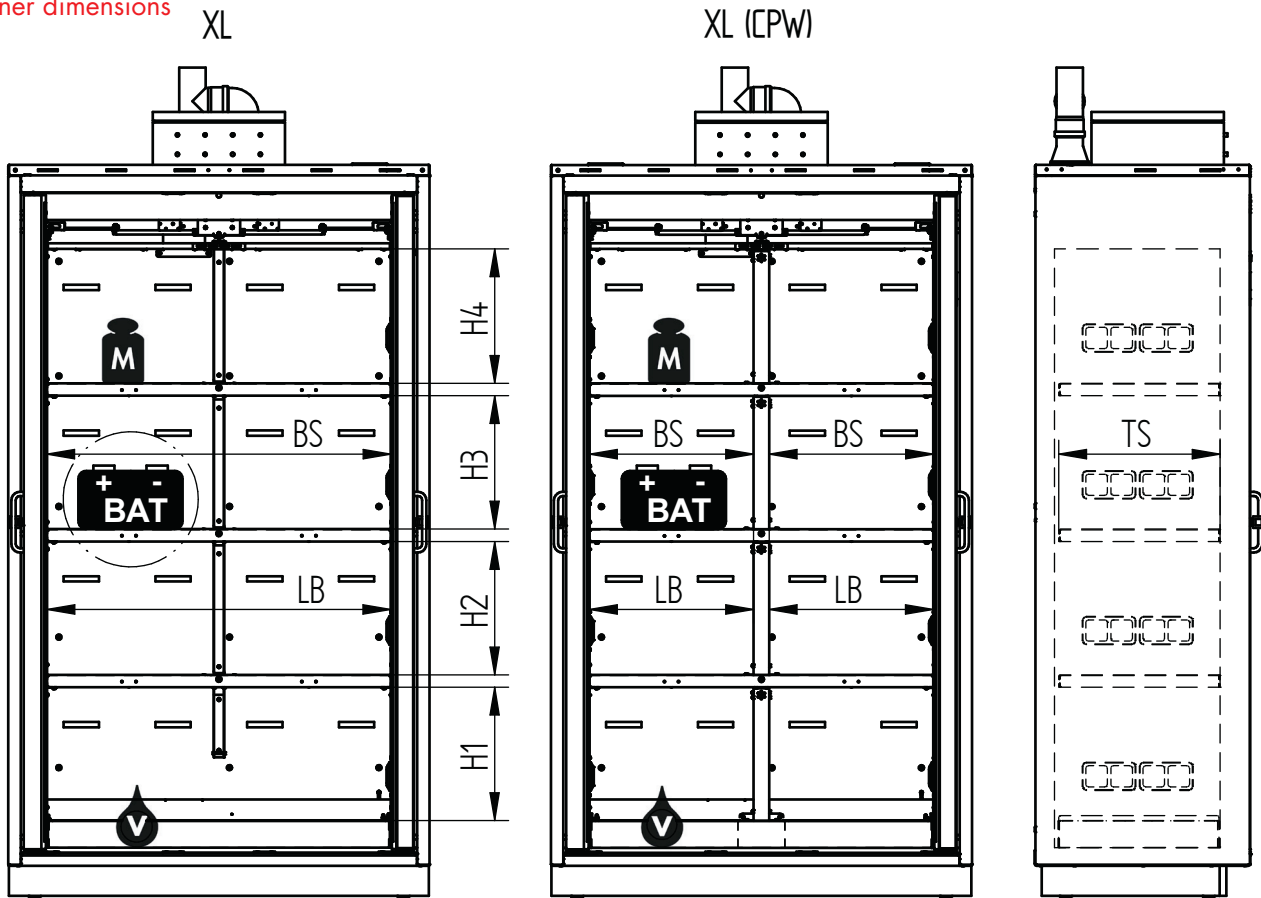
## Outer dimensions



Model Type S	
H	1385mm
B	594mm
T	612mm
T1	1100mm
Doors	1
Tare weight	220 kg
Inside cabinet volume	0,28m <sup>3</sup>

Electrical data connection	
Power supply	230 V ~ 50/60 Hz
Fuse protection	16 A
Plug type	type F (CEE 7/4)

Inner dimensions



Max. setting height		
Storage levels	H1	297mm
	H2	297mm
	H3	—
	H4	299mm

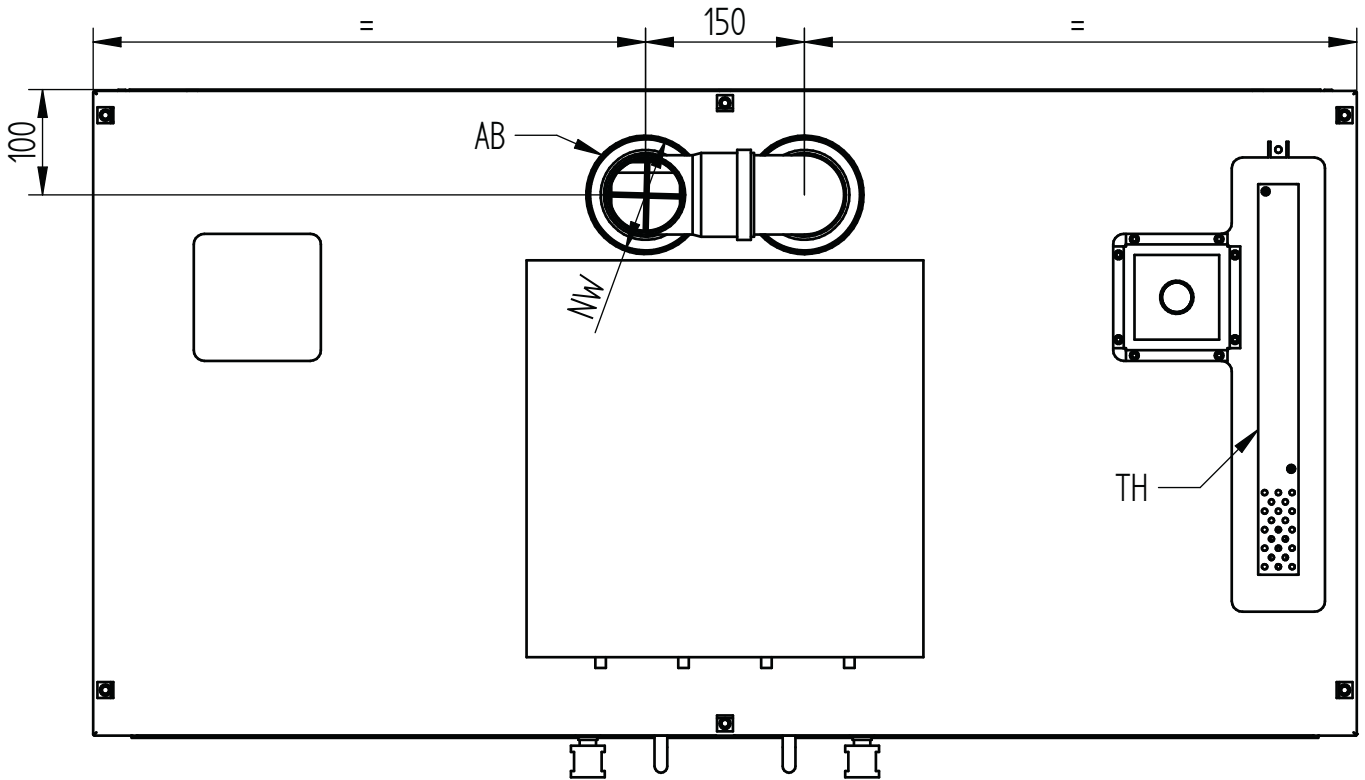
Electrical data connection	
Power supply	230 V ~ 50/60 Hz
Fuse protection per storage area	10 A
Number of sockets per storage area	4
Sockets for plug type	type C (CEE 7/16) type C (CEE 7/17) type F (CEE 7/4) type E+F (CEE 7/7)

Model Type S	
BS	375mm
TS	457mm
M	75kg
Max load capacity	240kg
V	11l
LB	374mm
K	54Ah
Number of storage levels	3
Number of storage areas	3

- BS: Width storage area
- TS: Depth storage area
- M: Load bearing capacity per storage level (uniformly distributed)
- V: Max. collection volume
- LB: Clear width
- CPW: Centre partition wall
- BAT: Battery - may consist of several lithium-ion cells (K)
- K: Max. capacity of the largest single lithium-ion cell

# Tech specs

## Ventilation connection



NW: 110, with adapter 75  
AB: Exhaust air connection  
TH: Thermocouple

## Geometry of the adjustable feet

