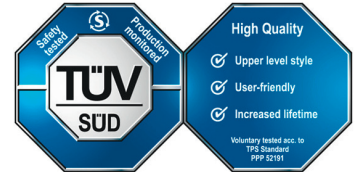


Kwaliteit

Kwaliteit gaat boven alles bij Dupa. Onze veiligheidskasten worden op het hoogste niveau getest door TÜV. Dit wordt bevestigd door de keurmerken toegekend aan elk van onze veiligheidskasten.

- » type goedkeuring volgens NEN EN 14470-1, NEN EN 1363-1 en NEN EN 14727
- » deuren en lades zijn 80.000x getest op openen bij normaal gebruik. Hierdoor hebben onze kasten een levensduur van 22 jaar!
- » geventileerd op 4 niveaus
- » **high-quality label:** langere levensduur, gebruiksvriendelijk en hogere testnormen



Details

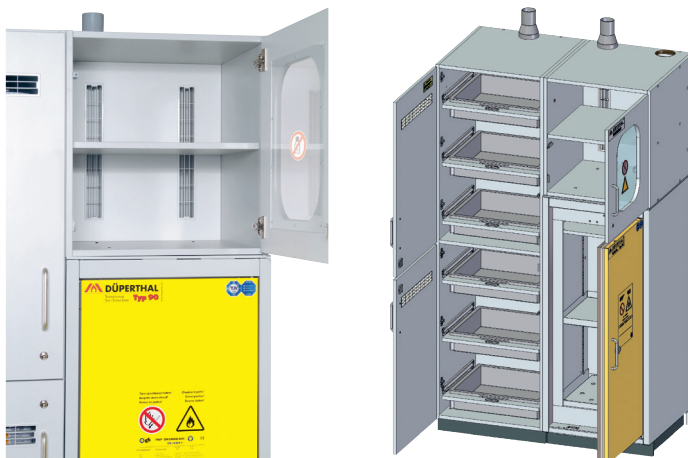
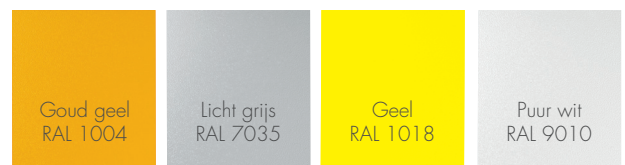
Buiten afmetingen: 1194x612x2045 mm

Binnen afmetingen: 418/790x543/463x501/480 mm

- » 90 minuten brandwerende veiligheidskast (T90) geschikt voor opslag van gevaarlijke stoffen, volgens PGS 15 m.u.v. ADR 8
- » 6x schuiflade van polypropyleen 103 mm hoog
- » 2 verdiepingen
- » 1x bodemopvangbak, gepoedercoat staal
- » verschillende compartimenten die allemaal separaat zijn af te sluiten
- » gescheiden opslag van zuren en brandbare stoffen
- » be- en ontluuchting op achterzijde kast welke automatisch sluit bij een temperatuur van 70°C, ontluuchting ø 75/100 mm
- » optisch controle systeem lucht aan- en afvoer
- » aardingspunten op bovenzijde van de kast, zijn verbonden met de binnen inrichting
- » kast beschikt over een vloerafzuiging welke ervoor zorgt dat vrijgekomen dampen op de vloer worden afgezogen
- » cilinderslot
- » ventilatie: inhoud van de kast 140x per uur verversen

Kleuren

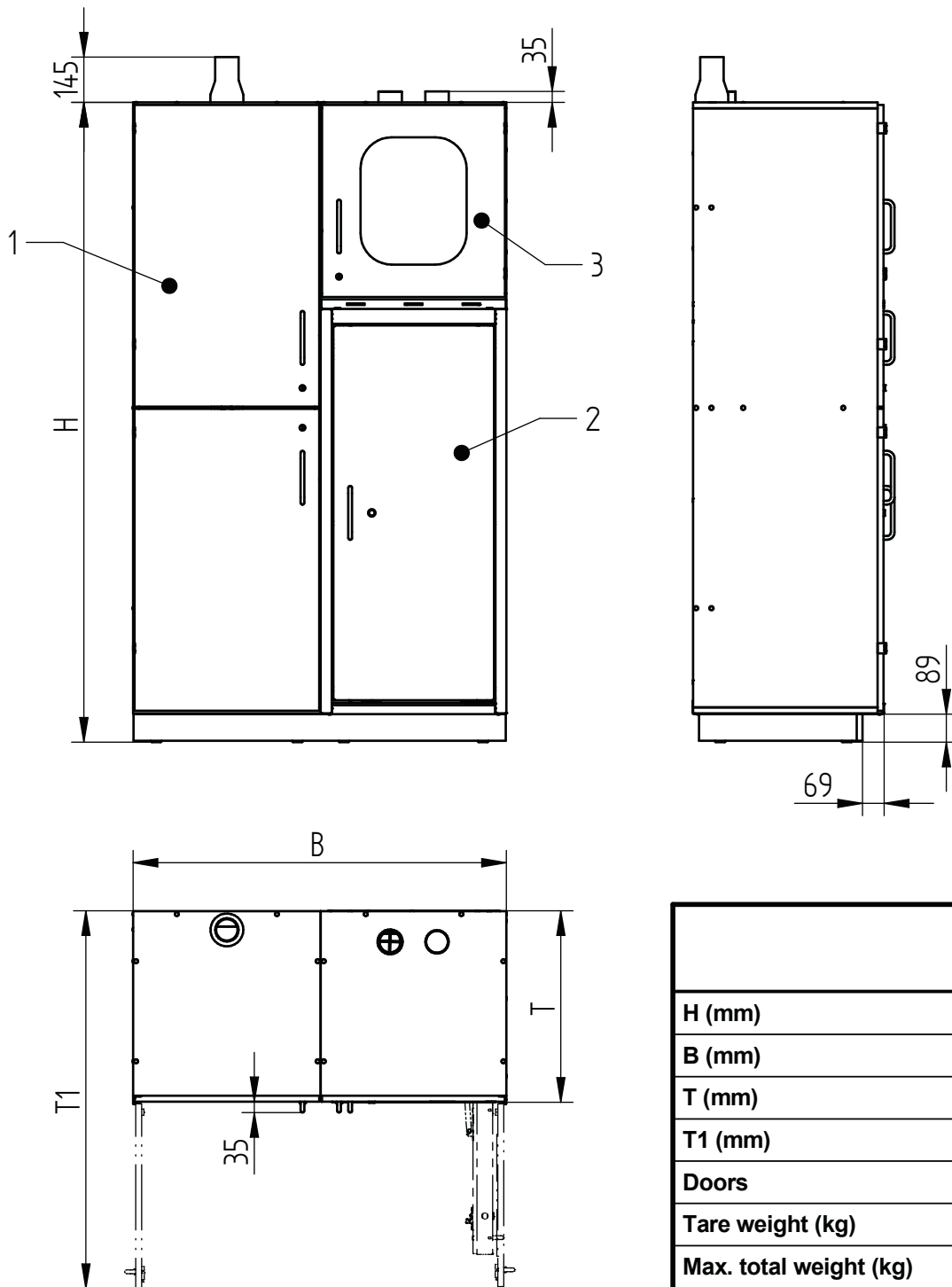
Standaard is de ombouw in licht grijs (RAL 7035) en de deur voor Type 90 in geel (RAL1018). De deur van zuren en basen in wit (RAL9002) Zonder meerprijs zijn de kasten ook te verkrijgen in onderstaande kleuren.



Meer informatie:

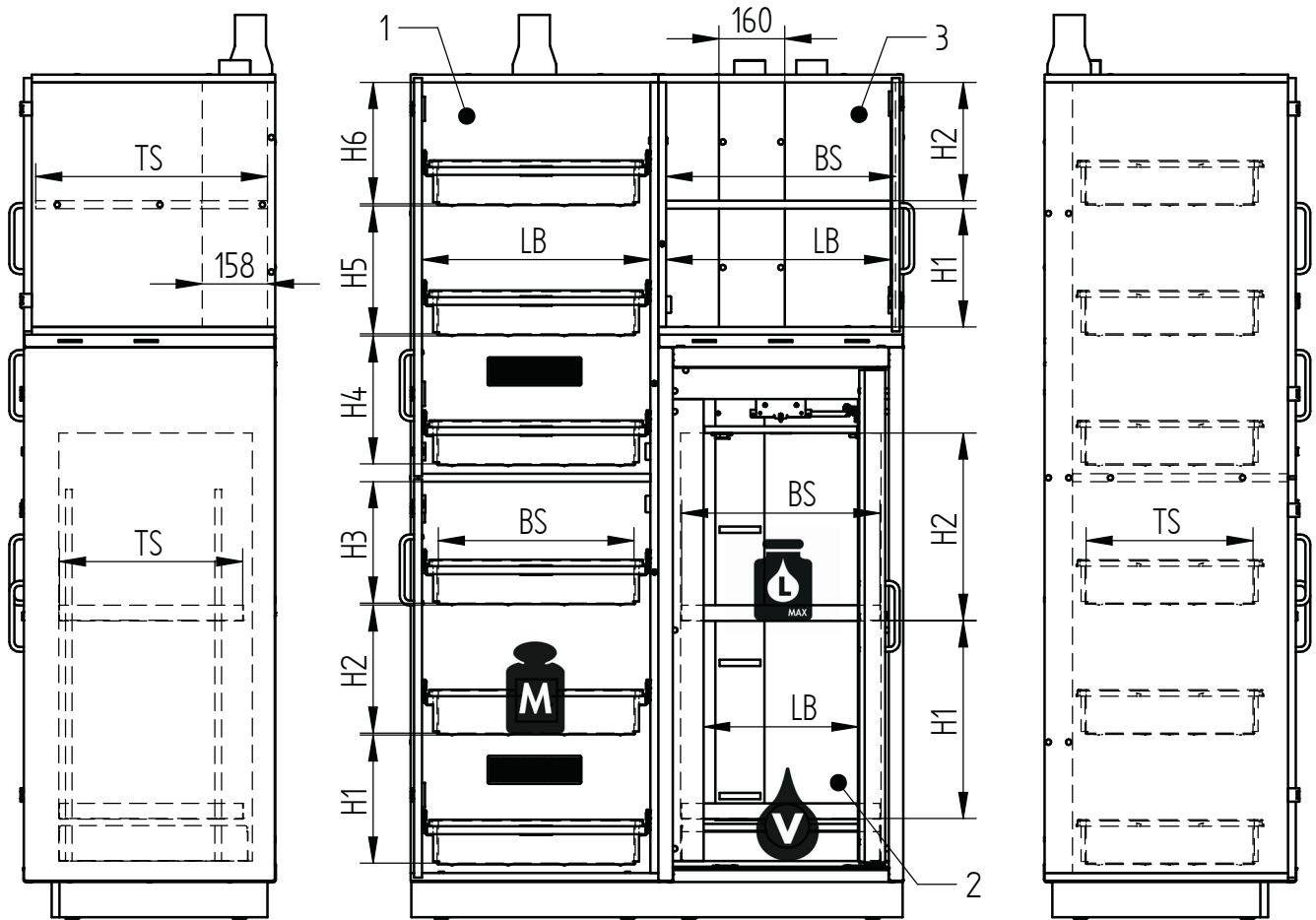
+31 76 204 30 15 | info@dupa.nl | www.dupa.nl

Tech specs



	Model type
	HSC XL
H (mm)	2045
B (mm)	1194
T (mm)	612
T1 (mm)	1208
Doors	4
Tare weight (kg)	355
Max. total weight (kg)	805
Inside cabinet volume (m ³) ACID	0,37
Inside cabinet volume (m ³) CLASSIC standard S	0,28
Inside cabinet volume (m ³) Storage compartment	0,16

- 1: ACID
- 2: CLASSIC standard S
- 3: Storage compartment



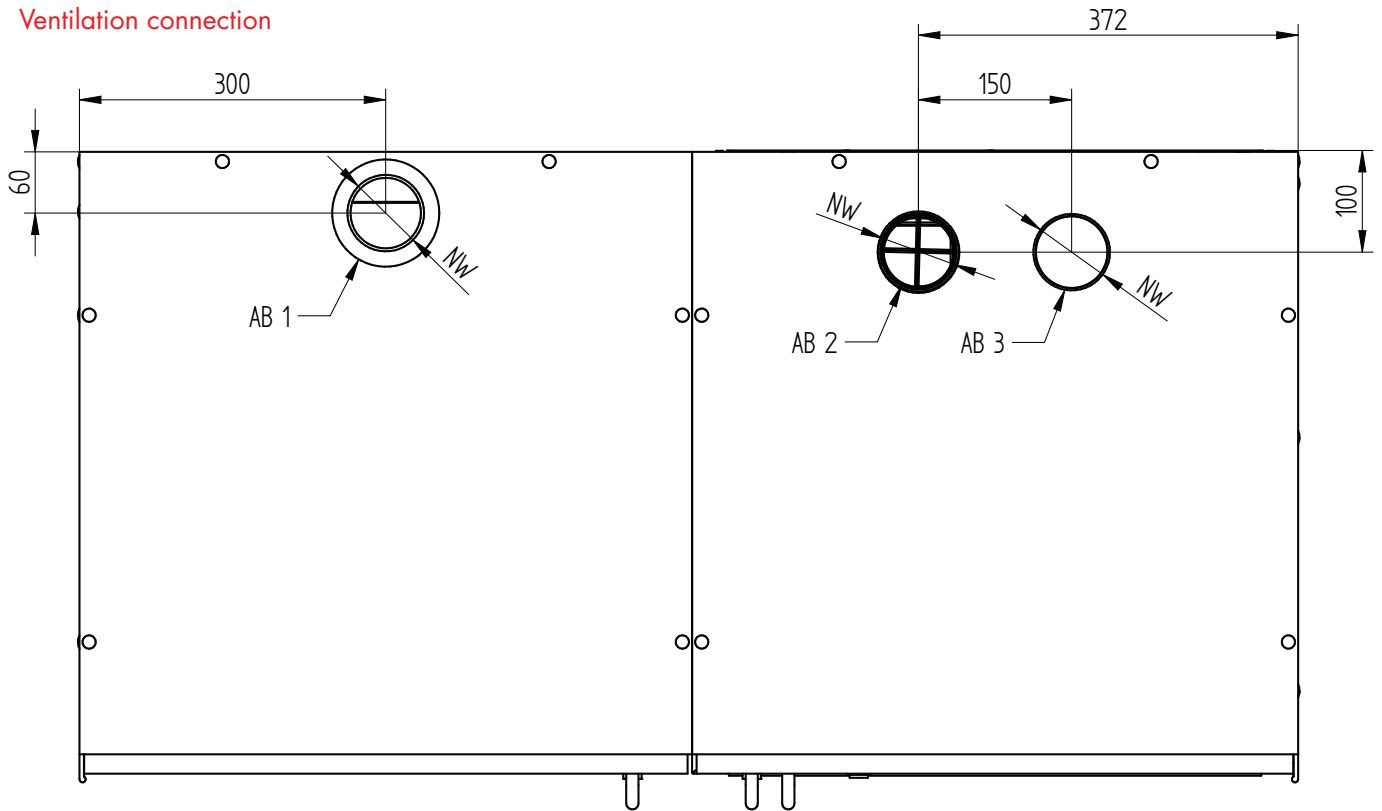
- 1: ACID
- 2: CLASSIC standard S
- 3: Storage compartment
- BS: Width storage area
- TS: Depth storage area
- M: Load bearing capacity per storage area (uniformly distributed)
- L: Max. volume of the individual container
- V: Max. collection volume per pull-out tray or bottom tray
- LB: Clear Width

	Model type		
	ACID	CLASSIC standard S	Storage compartment
BS (mm)	474	481	555
TS (mm)	404	444	561
M (kg)	40	75	10
Max. additional load (kg)	240	190	20
L (l)	17	10	-
V (l)	19	11	-
LB (mm)	553	374	544
Number of storage areas	6	2	2

Max. setting heights (mm)			
	Model type		
	ACID	CLASSIC standard S	Storage compartment
H1	310	478	286
H2	310	454*	286
H3	294	-	-
H4	310	-	-
H5	310	-	-
H6	294	-	-

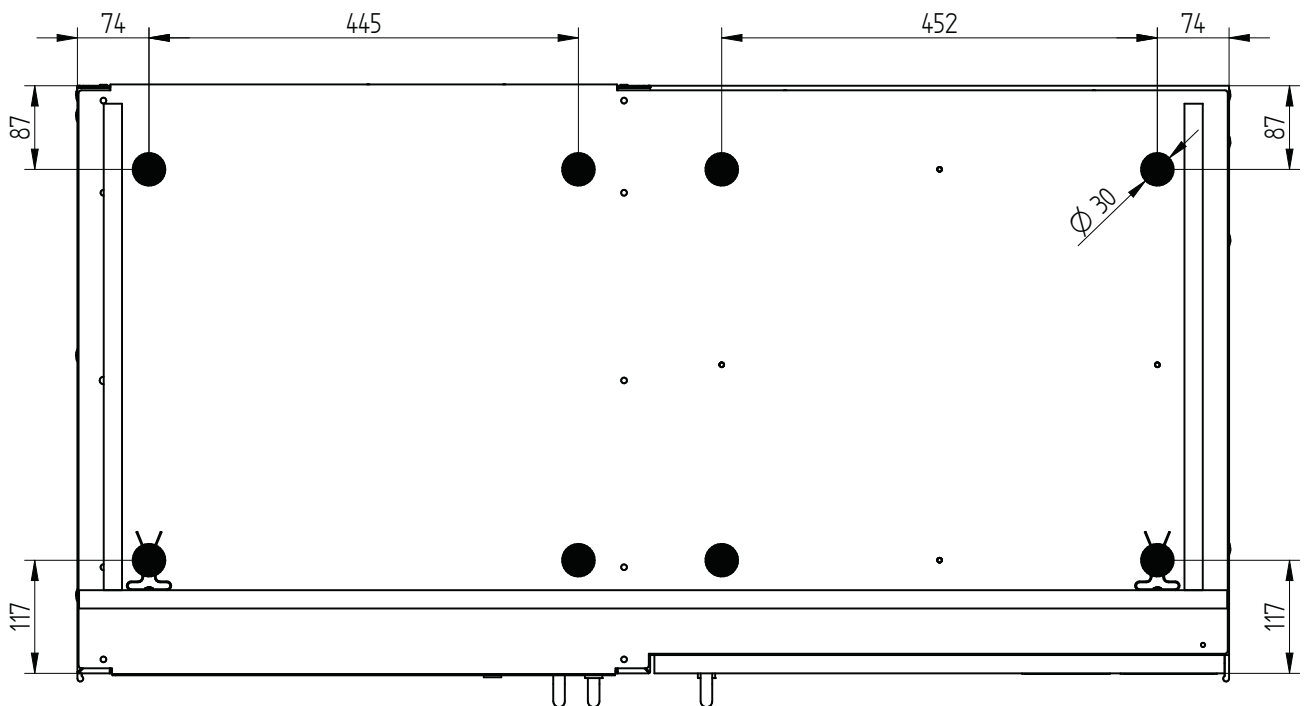
* storage shelf is adjustable in 16mm pitch

Ventilation connection



- NW: 75
- AB 1: Exhaust air connection ACID
- AB 2: Exhaust air connection CLASSIC standard S
- AB 3: Exhaust air connection storage compartment

Geometry of the adjustable feet



● Loaded footprint