

## Kwaliteit

Kwaliteit gaat boven alles bij Dupa. Onze zuurkasten en microbiologische veiligheidskasten voldoen aan hoge kwaliteitseisen.

- » verkrijgbaar met 10(!) verschillende filters, combinaties ook mogelijk

## Details

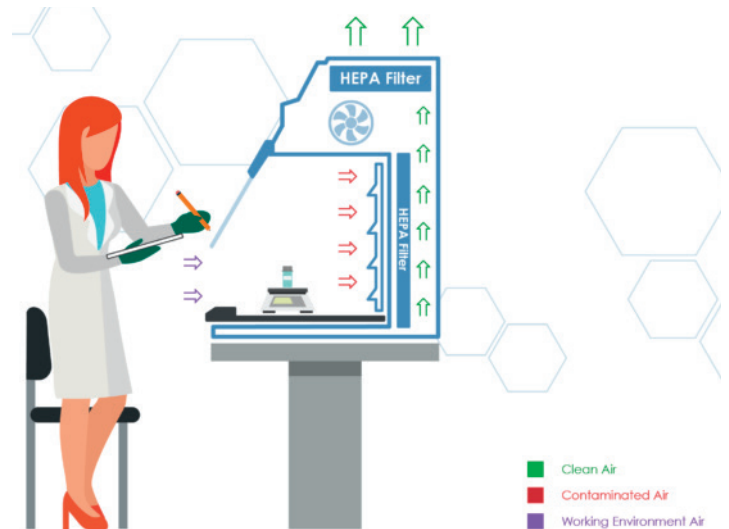
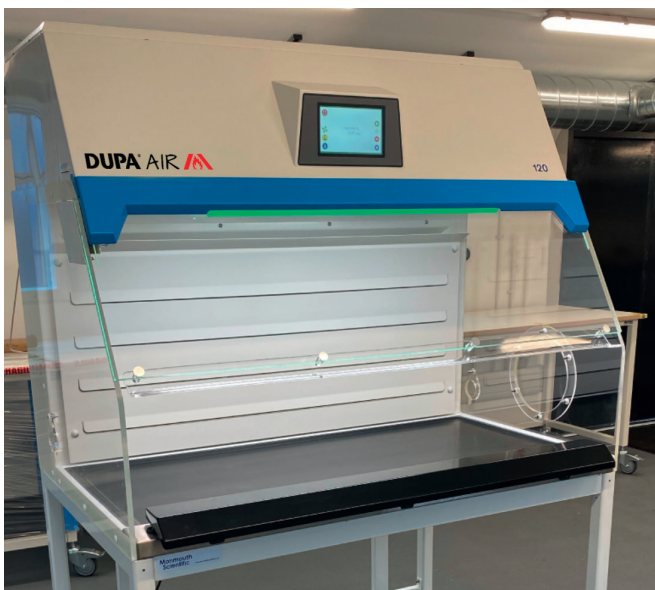
Buitenafmetingen: 1512x832x970 mm

Werkoppervlak: 1440x490mm

Airflow: 554m<sup>3</sup>/h

Lichtsnelheid: 0,35m/s

- » RVS werkblad, acryl voorruit, armsteun en LED-verlichting
- » 2x H14 HEPA hoofdfilter
- » mogelijkheid tot extra HEPA en/of koolstof uitblaasfilter
- » heldere en transparante werkruimte
- » geeft middels een akoestisch en visueel alarm aan wanneer de airflow te laag is in de kast
- » recirculerend; vervuilde lucht gaat door filters waardoor schone lucht terug de ruimte in wordt geblazen, geen ventilatiekanaal nodig
- » energiezuinig, laag geluidsniveau <52dB(A)
- » optioneel uit te voeren met keramisch werkblad



## Filter Types

- » AC: algemene organische / anorganische oplosmiddelen
- » ACID: zure verbindingen en algemene organische oplosmiddelen
- » AMM: ammoniak en amide + algemene organische oplosmiddelen
- » CYN: cyanide en algemene organische oplosmiddelen
- » ETH: Ether en algemene organische oplosmiddelen
- » FORM: Aldehyde en algemene organische oplosmiddelen
- » SUL: zwavel en algemene organische oplosmiddelen
- » MCH: mix van maximaal 4 van bovenstaande koolstoffilters
- » ED: 3-laags, gebruikt voor scholen (organische oplosmiddelen/zuren/basen of logen)
- » HEPA: voor deeltjes